

إنتاج المحاصيل الثانوية  
والخضراوات حسب المحافظات  
لسنة 2016

## المحتويات

1	مقدمة .....
1	منهجية التقرير .....
3-2	تحليل النتائج .....

### الجداول الاحصائية

5-4	جدول ( 1 ) : المساحة المزروعة ومتوسط إنتاجية الدونم الواحد والإنتاج لمحاصيل انتاج البذور لسنة 2016 .....
6	جدول ( 2 ) : المساحة المزروعة ومتوسط إنتاجية الدونم الواحد والإنتاج للمحاصيل الصناعية لسنة 2016 .....
6	جدول ( 3 ) : المساحة المزروعة ومتوسط إنتاجية الدونم الواحد والإنتاج للمحاصيل الزيتية لسنة 2016 .....
8-7	جدول ( 4 ) : المساحة المزروعة ومتوسط إنتاجية الدونم الواحد والإنتاج لمحصول البصل بأنواعه لسنة 2016 .....
14-11	جدول ( 5 ) : المساحة المزروعة ومتوسط إنتاجية الدونم الواحد والإنتاج لمحاصيل البقوليات لسنة 2016 .....
43-17	جدول ( 6 ) : المساحة المزروعة ومتوسط إنتاجية الدونم الواحد والإنتاج لمحاصيل الخضراوات الثمرية لسنة 2016 .....
47- 44	جدول ( 7 ) : المساحة المزروعة ومتوسط إنتاجية الدونم الواحد والإنتاج لمحاصيل الخضراوات الجذرية لسنة 2016 .....
50-48	جدول ( 8 ) : المساحة المزروعة ومتوسط إنتاجية الدونم الواحد والإنتاج لمحاصيل الخضراوات الورقية لسنة 2016 .....
57-51	جدول ( 9 ) : المساحة المزروعة ومتوسط إنتاجية الدونم الواحد والإنتاج للمحاصيل العلفية لسنة 2016 .....

### الاشكال البيانية

9	شكل ( 1 ) : كمية الانتاج لمحصول البصل لسنة 2016 على مستوى المحافظات .....
9	شكل ( 2 ) : متوسط الانتاجية لمحصول البصل لسنة 2016 على مستوى المحافظات .....
15	شكل ( 3 ) : كمية الانتاج لمحصول الباقلاء الخضراء لسنة 2016 على مستوى المحافظات .....
15	شكل ( 4 ) : متوسط الإنتاجية لمحصول الباقلاء الخضراء لسنة 2016 على مستوى المحافظات .....
19	شكل ( 5 ) : كمية الانتاج لمحصول الرقي المائدة لسنة 2016 على مستوى المحافظات .....
19	شكل ( 6 ) : متوسط الإنتاجية لمحصول الرقي المائدة لسنة 2016 على مستوى المحافظات .....
24	شكل ( 7 ) : كمية الانتاج لمحصول الباميا لسنة 2016 على مستوى المحافظات .....
24	شكل ( 8 ) : متوسط الإنتاجية لمحصول الباميا لسنة 2016 على مستوى المحافظات .....
28	شكل ( 9 ) : كمية الانتاج لمحصول الباذنجان لسنة 2016 على مستوى المحافظات .....
28	شكل ( 10 ) : متوسط الإنتاجية لمحصول الباذنجان لسنة 2016 على مستوى المحافظات .....
33	شكل ( 11 ) : كمية الانتاج لمحصول الخيار لسنة 2016 على مستوى المحافظات .....
33	شكل ( 12 ) : متوسط الإنتاجية لمحصول الخيار لسنة 2016 على مستوى المحافظات .....
40	شكل ( 13 ) : كمية الانتاج لمحصول الطماطة لسنة 2016 على مستوى المحافظات .....
40	شكل ( 14 ) : متوسط الإنتاجية لمحصول الطماطة لسنة 2016 على مستوى المحافظات .....
54	شكل ( 15 ) : كمية الانتاج لمحصول الجت لسنة 2016 على مستوى المحافظات .....
54	شكل ( 16 ) : متوسط الإنتاجية لمحصول الجت لسنة 2016 على مستوى المحافظات .....

#### الخرائط

- 10.....2016 : تصنيف المحافظات حسب كمية الأنتاج لمحصول البصل في العراق لسنة 2016
- 16.....2016 : تصنيف المحافظات حسب كمية الأنتاج لمحصول الباقلاء الخضراء في العراق لسنة 2016
- 20.....2016 : تصنيف المحافظات حسب كمية الأنتاج لمحصول رقي المائدة في العراق لسنة 2016
- 25.....2016 : تصنيف المحافظات حسب كمية الأنتاج لمحصول الباميا في العراق لسنة 2016
- 29.....2016 : تصنيف المحافظات حسب كمية الأنتاج لمحصول الباذنجان في العراق لسنة 2016
- 34.....2016 : تصنيف المحافظات حسب كمية الأنتاج لمحصول الخيار في العراق لسنة 2016
- 41.....2016 : تصنيف المحافظات حسب كمية الأنتاج لمحصول الطماطة في العراق لسنة 2016
- 55.....2016 : تصنيف المحافظات حسب كمية الأنتاج لمحصول الجت في العراق لسنة 2016

## مقدمة

تصدر مديرية الاحصاء الزراعي تقرير انتاج المحاصيل الثانوية والخضراوات سنوياً حيث يتضمن هذا التقرير بيانات تفصيلية وتجميعية للمحاصيل الثانوية والخضراوات لسنة 2016 بما فيها المحاصيل التي تزرع لأكثر من موسم خلال السنة مثل الخضراوات التي تزرع صيفاً وفي الزراعة المحمية شتاءً لنفس السنة مثل الطماطة والباذنجان والفلفل وغيرها.

ان هذا التقرير يتضمن مؤشرات عن المساحة المزروعة ومتوسط الإنتاجية والإنتاج لمختلف المحاصيل الثانوية والخضراوات على مستوى المحافظات، علماً بأنه لم يتم شمول محافظات إقليم كردستان.

## منهجية التقرير

يتم استخدام أسلوب الاستفسار المباشر من المزارعين عن المساحة المزروعة بالمحاصيل وذلك أثناء إعداد الإطار للموسمين الشتوي والصيفي وذلك بعد الانتهاء من عمليات البذار بشكل كامل وبدء عملية الإنبات للمحاصيل وذلك بالتعاون والتنسيق مع وزارة الزراعة ، اما بالنسبة لمتوسط الإنتاجية فيتم تقديره في فترة تسويق المحصول وذلك باستخدام أسلوب العينة النظامية ببداية عشوائية لضمان توزيع المزارعين على كافة الوحدات الإدارية في القضاء وتقوم الفرق الميدانية بزيارة موقعية للمزارع المنتخب في منتصف فترة التسويق للاستفسار عن متوسط إنتاجية المحاصيل التي قام بزراعتها في الموسم المعني ويتم التوصل إلى هذا المتوسط بدلالة المساحة المزروعة وكمية الانتاج المسوقة لحين موعد الزيارة بالإضافة إلى استطلاع رأي الجهات الزراعية المتواجدة موقعياً حيث يتم احتساب متوسط الإنتاجية على مستوى القضاء ويحتسب المتوسط المرجح لإنتاجية الدونم الواحد على مستوى المحافظة باستخدام أوزان الإنتاج المتحقق في كل قضاء .

$$\text{متوسط الانتاجية (كغم/ دونم)} = \frac{\text{كمية الانتاج (كغم)}}{\text{المساحة المزروعة (دونم)}}$$

جدول يبين تحديد حجم العينة حسب عدد المزارعين للمحصول الاكثر انتشارا في القضاء

مجموع عدد المزارعين في القضاء	نسبة الاختيار %
اقل من 100	7 على ان لا يقل عدد المزارعين المختارين عن (5)
100 واقل من 200	6
200 واقل من 350	5
350 واقل 500	4
500 مزارع فاكثر	3

ونتيجة للوضع الامني في المحافظات (نينوى، الانبار، صلاح الدين، قضاء الحويجة في محافظة كركوك) تعذر الحصول على البيانات الاحصائية من دوائر الاحصاء في المحافظات.

## تحليل النتائج

فيما يأتي أهم المؤشرات الواردة في التقرير وتم تحليل النتائج للمحافظات المشمولة مقارنة بالعام الماضي:

- قدر إنتاج محصول الباقلاء الخضراء (49.9) ألف طن لسنة 2016 بانخفاض قدرت نسبته (36.4%) عن إنتاج السنة الماضية حيث قدر (78.5) ألف طن ، احتلت محافظة واسط المركز الأول تليها محافظة بغداد حيث قدرت كمية الإنتاج لكل منهما (18.1) ، (14.3) ألف طن وبنسبة (36.3%) ، (28.7%) من مجموع الإنتاج على التوالي ، في حين قدر أعلى متوسط لإنتاجية الدونم الواحد لاجمالي المساحة المزروعة في محافظة واسط (2285.0) كغم تليها محافظة بابل (2208.3) كغم كما في جدول 5 (محصول باقلاء خضراء شتوي) .
- قدر إنتاج محصول رقي الماندة (192.0) ألف طن لسنة 2016 بزيادة قدرت نسبته (51.9%) عن إنتاج السنة الماضية حيث قدر (126.4) ألف طن للمحافظات المشمولة، احتلت محافظة ميسان المركز الأول تليها محافظة ديالى حيث قدرت كمية الإنتاج لكل منهما (60.3) ، (54.6) ألف طن وبنسبة (31.4%) ، (28.4%) من مجموع الإنتاج على التوالي ، في حين قدر أعلى متوسط لإنتاجية الدونم الواحد لاجمالي المساحة المزروعة في محافظة ديالى (5949.2) كغم تليها محافظة ميسان (5545.6) كغم كما في جدول 6 (محصول رقي ماندة تجميعي).
- قدر إنتاج محصول البطيخ (70.6) ألف طن لسنة 2016 بانخفاض قدرت نسبته (1.4%) عن إنتاج السنة الماضية حيث قدر (71.6) ألف طن للمحافظات المشمولة، احتلت محافظة ميسان المركز الأول تليها محافظة واسط حيث قدرت كمية الإنتاج لكل منهما (30.8) ، (15.1) ألف طن وبنسبة (43.6%) ، (21.4%) من مجموع الإنتاج على التوالي ، في حين قدر أعلى متوسط لإنتاجية الدونم الواحد لاجمالي المساحة المزروعة في محافظة ميسان (4825.8) كغم تليها محافظة ديالى (3477.1) كغم كما في جدول 6 (محصول البطيخ تجميعي).
- قدر إنتاج محصول الباميا (46.1) ألف طن لسنة 2016 بزيادة قدرت نسبتها (86.6%) عن إنتاج السنة الماضية حيث قدر (24.7) ألف طن للمحافظات المشمولة ، احتلت محافظة بابل المركز الأول تليها محافظة بغداد حيث قدرت كمية الإنتاج لكل منهما (9.7) ، (8.7) ألف طن وبنسبة (21.0%) ، (18.9%) من مجموع الإنتاج على التوالي ، في حين قدر أعلى متوسط لإنتاجية الدونم الواحد لاجمالي المساحة المزروعة في محافظة كركوك (2522.7) كغم تليها محافظة ذي قار (1965.9) كغم كما في جدول 6 (محصول الباميا تجميعي).
- قدر إنتاج محصول الباذنجان (102.5) ألف طن لسنة 2016 بانخفاض قدرت نسبته (28.9%) عن إنتاج السنة الماضية حيث قدر (144.2) ألف طن للمحافظات المشمولة ، احتلت محافظة بغداد المركز الأول تليها محافظة واسط حيث قدرت كمية الإنتاج لكل منهما (51.1) ، (18.1) ألف طن وبنسبة (49.9%) ، (17.7%) من مجموع الإنتاج على التوالي ، في حين قدر أعلى متوسط لإنتاجية الدونم الواحد لاجمالي المساحة المزروعة في محافظة كركوك (8384.6) كغم تليها محافظة ذي قار (7445.2) كغم كما في جدول 6 (محصول الباذنجان تجميعي).

- قدر إنتاج محصول الخيار بأنواعه (91.5) ألف طن لسنة 2016 بانخفاض قدرته نسبتته (41.5%) عن إنتاج السنة الماضية حيث قدر (156.3) ألف طن للمحافظات المشمولة ، احتلت محافظة ميسان المركز الأول تليها محافظة بغداد حيث قدرت كمية الإنتاج لكل منهما (18.6)، (17.0) ألف طن ونسبة (20.3%)، (18.6%) من مجموع الإنتاج على التوالي في حين قدر أعلى متوسط لإنتاجية الدونم الواحد لاجمالي المساحة المزروعة في محافظة ذي قار (2548.4) كغم تليها محافظة ديالى (2211.6) كغم كما في جدول 6 (محصول الخيار تجميعي).
- قدر إنتاج محصول الشجر بأنواعه (16.9) ألف طن لسنة 2016 بانخفاض قدرته نسبتته (44.8%) عن إنتاج السنة الماضية حيث قدر (30.6) ألف طن للمحافظات المشمولة ، احتلت محافظة بغداد المركز الأول تليها محافظة واسط حيث قدرت كمية الإنتاج لكل منهما (10.2)، (2.5) ألف طن ونسبة (60.4%)، (14.8%) من مجموع الإنتاج على التوالي في حين قدر أعلى متوسط لإنتاجية الدونم الواحد لاجمالي المساحة المزروعة في محافظة كركوك (3400.0) كغم تليها محافظة المثنى (3000.0) كغم كما في جدول 6 (محصول الشجر تجميعي).
- قدر إنتاج محصول الطماطة (286.6) ألف طن لسنة 2016 بانخفاض قدرته نسبتته (26.3%) عن إنتاج السنة الماضية حيث قدر (388.7) ألف طن للمحافظات المشمولة ، احتلت محافظة البصرة المركز الأول تليها محافظة بغداد حيث قدرت كمية الإنتاج لكل منهما (195.4)، (28.8) ألف طن ونسبة (68.2%)، (10.0%) من مجموع الإنتاج على التوالي في حين قدر أعلى متوسط لإنتاجية الدونم الواحد لاجمالي المساحة المزروعة في محافظة البصرة (9200.9) كغم تليها محافظة ديالى (4164.7) كغم كما في جدول 6 (محصول الطماطة تجميعي).
- قدر إنتاج محصول البصل الأخضر (29.5) ألف طن لسنة 2016 بانخفاض قدرته نسبتته (33.4%) عن إنتاج السنة الماضية حيث قدر (44.3) ألف طن للمحافظات المشمولة ، احتلت محافظة النجف المركز الأول تليها محافظة واسط حيث قدرت كمية الإنتاج لكل منهما (9.0)، (6.5) ألف طن ونسبة (30.5%)، (22.0%) من مجموع الإنتاج على التوالي في حين قدر أعلى متوسط لإنتاجية الدونم الواحد لاجمالي المساحة المزروعة في محافظة ذي قار (4832.1) كغم تليها محافظة بغداد (3554.7) كغم كما في جدول 7 (محصول البصل الاخضر شتوي).
- قدر إنتاج محصول الخس (22.8) ألف طن لسنة 2016 بانخفاض قدرته نسبتته (47.9%) عن إنتاج السنة الماضية حيث قدر (43.8) ألف طن للمحافظات المشمولة، احتلت محافظة بغداد المركز الأول تليها محافظة بابل حيث قدرت كمية الإنتاج لكل منهما (8.7)، (5.7) ألف طن و بنسبة (38.2%)، (25.0%) من مجموع الإنتاج على التوالي في حين قدر أعلى متوسط لإنتاجية الدونم الواحد لاجمالي المساحة المزروعة في محافظة ذي قار (2714.9) كغم تليها محافظة كركوك (2444.4) كغم كما في جدول 8 (محصول الخس شتوي).
- قدر إنتاج محصول الجت (602.5) ألف طن لسنة 2016 بزيادة قدرته نسبتتها (78.7%) عن إنتاج السنة الماضية حيث قدر (337.1) ألف طن للمحافظات المشمولة ، احتلت محافظة بابل المركز الأول تليها محافظة بغداد حيث قدرت كمية الإنتاج لكل منهما (159.0)، (157.6) ألف طن و بنسبة (26.4%)، (26.2%) من مجموع الإنتاج على التوالي في حين قدر أعلى متوسط لإنتاجية الدونم الواحد في ذي قار (8495.6) كغم تليها محافظة بغداد (8046.6) كغم كما في جدول 9 (محصول الجت تجميعي).

المساحة المزروعة ومتوسط إنتاجية الدونم الواحد والإنتاج  
لمحاصيل انتاج البذور لسنة 2016

Cultivated area and average productivity per donum and productivity  
For seed crops, seed productivity for the year 2016

Table 1  
Millet seed (Acculmative)

جدول 1  
محصول بذور الدخن (التجميعي)

Governorate	الإنتاج (طن) Productivity (Ton)	متوسط الإنتاجية (كغم/ دونم) Average productivity (kg/ donum)		المساحة المزروعة (دونم) Cultivated area (donum)			المحافظات
		لإجمالي المساحة Total area	للمساحة المنتجة Productive area	الإجمالي Total	المتضررة damaged	المنتجة Productive	
Baghdad	115	181.7	181.7	633	-	633	بغداد
Babylon	100	450.0	450.0	223	-	223	بابل
Kerbala	31	350.0	350.0	89	-	89	كربلاء
Al-qadisiya	219	113.3	113.3	1933	-	1933	القادسية
Al-muthanna	24	270.6	270.6	88	-	88	المتن
Thi-qar	1217	249.4	249.4	4880	-	4880	ذي قار
Misan	23	170.4	170.4	135	-	135	ميسان
Total	1729	216.6	216.6	7981	-	7981	المجموع

con table 1  
Millet seed (Summer)

تابع جدول 1  
محصول بذور الدخن (صيفي)

Governorate	الإنتاج (طن) Productivity (Ton)	متوسط الإنتاجية (كغم/ دونم) Average productivity (kg/ donum)		المساحة المزروعة (دونم) Cultivated area (donum)			المحافظات
		لإجمالي المساحة Total area	للمساحة المنتجة Productive area	الإجمالي Total	المتضررة damaged	المنتجة Productive	
Baghdad	110	180.8	180.8	611	-	611	بغداد
Babylon	100	450.0	450.0	223	-	223	بابل
Kerbala	31	350.0	350.0	89	-	89	كربلاء
Al-qadisiya	219	113.3	113.3	1933	-	1933	القادسية
Al-muthanna	24	270.6	270.6	88	-	88	المتن
Thi-qar	1217	249.4	249.4	4880	-	4880	ذي قار
Misan	22	163.6	163.6	132	-	132	ميسان
Total	1723	216.6	216.6	7956	-	7956	المجموع

con table 1  
Millet seed (winter)

تابع جدول 1  
محصول بذور الدخن (شتوي)

Governorate	الإنتاج (طن) Productivity (Ton)	متوسط الإنتاجية (كغم/ دونم) Average productivity (kg/ donum)		المساحة المزروعة (دونم) Cultivated area (donum)			المحافظات
		لإجمالي المساحة Total area	للمساحة المنتجة Productive area	الإجمالي Total	المتضررة damaged	المنتجة Productive	
Baghdad	5	227.3	227.3	22	-	22	بغداد
Misan	1	166.7	166.7	3	-	3	ميسان
Total	6	240.0	240.0	25	-	25	المجموع

con table 1  
Sorghum Seed (Summer)

تابع جدول 1  
محصول بذور الذرة البيضاء (صيفي)

Governorate	الإنتاج (طن) Productivity (Ton)	متوسط الإنتاجية (كغم/ دونم) Average productivity (kg/ donum)		المساحة المزروعة (دونم) Cultivated area (donum)			المحافظات
		لإجمالي المساحة Total area	للمساحة المنتجة Productive area	الإجمالي Total	المتضررة damaged	المنتجة productive	
Baghdad	8	506.7	506.7	15	-	15	بغداد
Babylon	7	295.7	309.8	22	1	21	بابل
Kerbala	2	108.5	406.7	15	11	4	كربلاء
Wasit	7	625.0	625.0	11	-	11	واسط
Al-muthanna	1878	534.1	534.1	3516	-	3516	المتنبي
Thi-qar	10835	288.0	288.0	37618	-	37618	ذي قار
Misan	12	156.2	156.2	76	-	76	ميسان
Total	12749	309.0	309.0	41273	12	41261	المجموع

con table 1  
Alfalfa seed (summer)

تابع جدول 1  
محصول بذور الجت (صيفي)

Governorate	الإنتاج (طن) Productivity (Ton)	متوسط الإنتاجية (كغم/ دونم) Average productivity (kg/ donum)		المساحة المزروعة (دونم) Cultivated area (donum)			المحافظات
		لإجمالي المساحة Total area	للمساحة المنتجة Productive area	الإجمالي Total	المتضررة damaged	المنتجة productive	
Baghdad	3	120.0	120.0	25	-	25	بغداد
Total	3	120.0	120.0	25	-	25	المجموع



المساحة المزروعة ومتوسط إنتاجية الدونم الواحد والإنتاج  
للمحاصيل الصناعية لسنة 2016  
Cultivated area and average productivity per donum and productivity  
For industrial crops, for the year 2016

Table 2  
Tumbak (Summer)

جدول 2  
محصول التبناك (صيفي)

Governorate	الإنتاج (طن) Productivity (Ton)	متوسط الإنتاجية (كغم/دونم) Average productivity (kg/ donum)		المساحة المزروعة (دونم) Cultivated area (donum)			المحافظات
		لإجمالي المساحة Total area	للمساحة المنتجة Productive area	الإجمالي Total	المتضررة damaged	المنتجة productive	
Kerbala	47	337.8	337.8	138	-	138	كربلاء
Total	47	337.8	337.8	138	-	138	المجموع

Con.Table 2  
Sugar cane (Summer)

تابع جدول 2  
محصول قصب السكر (صيفي)

Governorate	الإنتاج (طن) Productivity (Ton)	متوسط الإنتاجية (كغم/دونم) Average productivity (kg/ donum)		المساحة المزروعة (دونم) Cultivated area (donum)			المحافظات
		لإجمالي المساحة Total area	للمساحة المنتجة Productive area	الإجمالي Total	المتضررة damaged	المنتجة productive	
Misan	11670	5000.0	5000.0	2334	-	2334	ميسان
Total	11670	5000.0	5000.0	2334	-	2334	المجموع

المساحة المزروعة ومتوسط إنتاجية الدونم الواحد والإنتاج  
للمحاصيل الزيتية لسنة 2016  
Cultivated area and average productivity per donum and productivity  
For Oiled Crops, for the year 2016

Table 3  
sesame (summer)

جدول 3  
محصول السمسم (صيفي)

Governorate	الإنتاج (طن) Productivity (Ton)	متوسط الإنتاجية (كغم/دونم) Average productivity (kg/ donum)		المساحة المزروعة (دونم) Cultivated area (donum)			المحافظات
		لإجمالي المساحة Total area	للمساحة المنتجة Productive area	الإجمالي Total	المتضررة damaged	المنتجة productive	
Dyala	276	696.9	696.9	396	-	396	ديالى
Baghdad	234	108.0	108.0	2163	-	2163	بغداد
Babylon	186	248.1	248.1	749	-	749	بابل
Kerbala	50	322.9	322.9	155	-	155	كربلاء
Wasit	524	341.9	341.9	1533	-	1533	واسط
Al-qadisiya	493	186.1	186.1	2647	-	2647	القادسية
Al-muthanna	22	226.9	226.9	97	-	97	المتن
Thi-qar	509	186.9	186.9	2726	-	2726	ذي قار
Misan	50	205.0	205.0	246	-	246	ميسان
Total	2344	218.8	218.8	10712	-	10712	المجموع

Con.Table 3  
Ground nut (summer)

تابع جدول 3  
محصول فستق الحقل (صيفي)

Governorate	الإنتاج (طن) Productivity (Ton)	متوسط الإنتاجية (كغم/دونم) Average productivity (kg/ donum)		المساحة المزروعة (دونم) Cultivated area (donum)			المحافظات
		لإجمالي المساحة Total area	للمساحة المنتجة Productive area	الإجمالي Total	المتضررة damaged	المنتجة productive	
Dyala	17	500.0	500.0	33	-	33	ديالى
Total	17	500.0	500.0	33	-	33	المجموع

المساحة المزروعة ومتوسط إنتاجية الدونم الواحد والإنتاج

لمحصول البصل بأنواعه لسنة 2016

Cultivated area and average productivity per donum and productivity  
For all kinds of onion crops, for the year 2016

Table 4  
Onion (Acumilative)

جدول 4  
بصل (التجميعي)

Governorate	الإنتاج (طن) Productivity (Ton)	متوسط الإنتاجية (كغم/ دونم) Average productivity (kg/ donum)		المساحة المزروعة (دونم) Cultivated area (donum)			المحافظات
		لإجمالي المساحة Total area	للمساحة المنتجة Productive area	الإجمالي Total	المتضررة Damaged	المنتجة productive	
Kirkuk	215	2362.6	2362.6	91	-	91	كركوك
Dyala	427	1216.5	1216.5	351	-	351	ديالى
Baghdad	5251	1974.8	1974.8	2659	-	2659	بغداد
Babylon	308	2444.4	2444.4	126	-	126	بابل
Kerbala	3498	1916.7	1916.7	1825	-	1825	كربلاء
Wasit	413	1153.6	1153.6	358	-	358	واسط
Al-qadisiya	1045	1265.1	1265.1	826	-	826	القادسية
Thi-qar	1689	2092.9	2092.9	807	-	807	ذي قار
Misan	746	1759.4	1759.4	424	-	424	ميسان
Total	13592	1820.3	1820.3	7467	-	7467	المجموع

Con. Table 4  
Dry onion(Summer)

تابع جدول 4  
محصول بصل يابس (صيفي)

Governorate	الإنتاج (طن) Productivity (Ton)	متوسط الإنتاجية (كغم/ دونم) Average productivity (kg/ donum)		المساحة المزروعة (دونم) Cultivated area (donum)			المحافظات
		لإجمالي المساحة Total area	للمساحة المنتجة Productive area	الإجمالي Total	المتضررة damaged	المنتجة productive	
Kirkuk	29	2875.0	2875.0	10	-	10	كركوك
Dyala	219	1721.4	1721.4	127	-	127	ديالى
Baghdad	1086	1448.3	1448.3	750	-	750	بغداد
Babylon	20	1100.0	1100.0	18	-	18	بابل
Kerbala	905	2085.7	2085.7	434	-	434	كربلاء
Wasit	58	938.5	938.5	62	-	62	واسط
Al-qadisiya	752	1277.1	1277.1	589	-	589	القادسية
Thi-qar	906	2000.0	2000.0	453	-	453	ذي قار
Misan	572	1791.7	1791.7	319	-	319	ميسان
Total	4547	1646.3	1646.3	2762	-	2762	المجموع

Con. Table 4  
Boiler onion (summer)

تابع جدول 4  
محصول بصل فسقة (صيفي)

Governorate	الإنتاج (طن) Productivity (Ton)	متوسط الإنتاجية (كغم/ دونم) Average productivity (kg/ donum)		المساحة المزروعة (دونم) Cultivated area (donum)			المحافظات
		لاجمالي المساحة Total area	للمساحة المنتجة Productive area	الإجمالي Total	المتضررة damaged	المنتجة productive	
Baghdad	405	1021.6	1021.6	396	-	396	بغداد
Babylon	3	1425.0	1425.0	2	-	2	بابل
Kerbala	1128	1136.9	1136.9	992	-	992	كربلاء
Wasit	35	691.2	691.2	51	-	51	واسط
Al-qadisiya	195	1183.3	1183.3	165	-	165	القادسية
Misan	26	1320.0	1320.0	20	-	20	ميسان
Total	1792	1102.1	1102.1	1626	-	1626	المجموع

Con. Table 4  
Dry onion(winter)

تابع جدول 4  
محصول بصل يابس (شتوي)

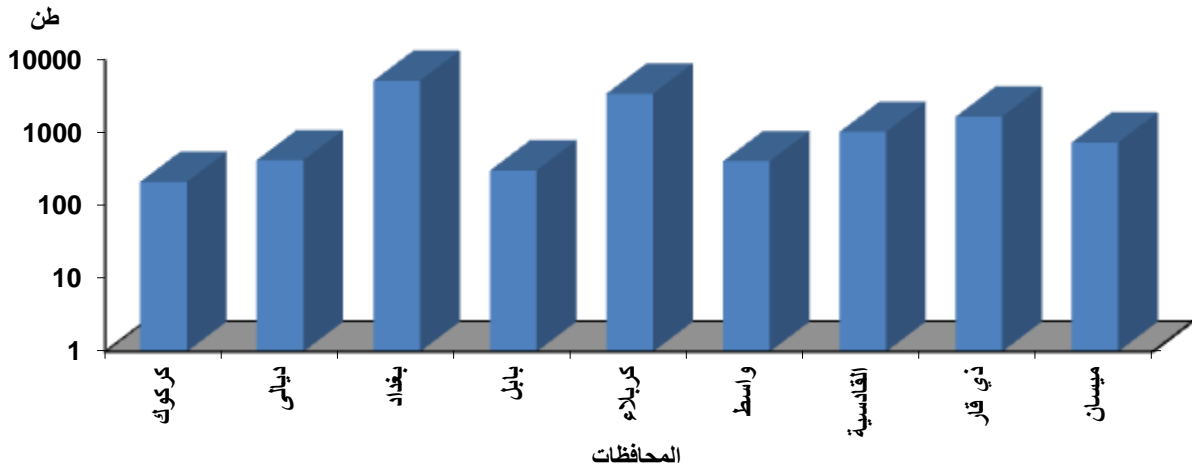
Governorate	الإنتاج (طن) Productivity (Ton)	متوسط الإنتاجية (كغم/ دونم) Average productivity (kg/ donum)		المساحة المزروعة (دونم) Cultivated area (donum)			المحافظات
		لاجمالي المساحة Total area	للمساحة المنتجة Productive area	الإجمالي Total	المتضررة damaged	المنتجة productive	
Kirkuk	186	2300.0	2300.0	81	-	81	كركوك
Dyala	202	918.2	918.2	220	-	220	ديالى
Baghdad	3007	2533.1	2533.1	1187	-	1187	بغداد
Babylon	285	2692.3	2692.3	106	-	106	بابل
Kerbala	1451	3758.6	3758.6	386	-	386	كربلاء
Wasit	311	1316.7	1316.7	236	-	236	واسط
Thi-qar	783	2212.5	2212.5	354	-	354	ذي قار
Misan	93	1823.5	1823.5	51	-	51	ميسان
Total	6318	2410.5	2410.5	2621	-	2621	المجموع

Con. Table 4  
Boiler onion (winter)

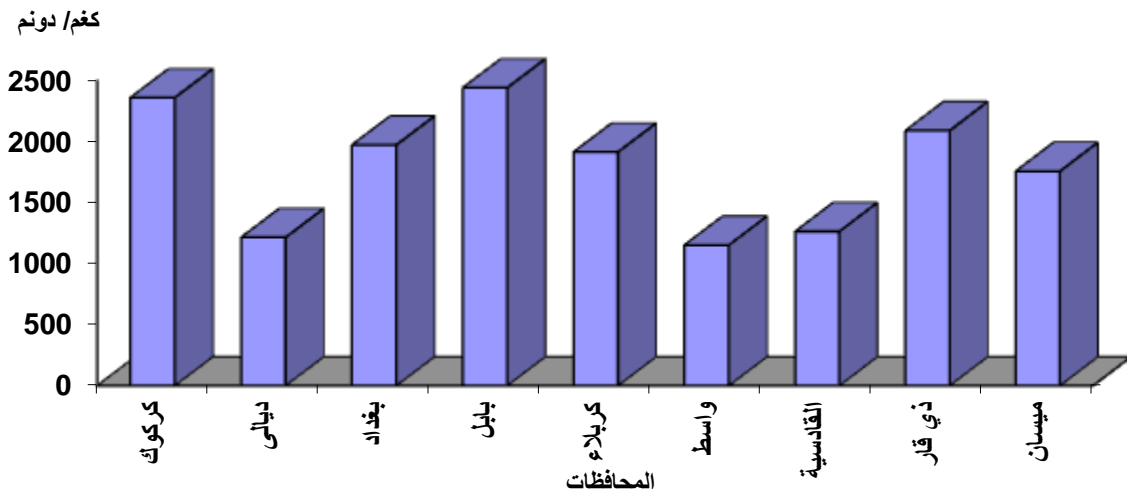
تابع جدول 4  
محصول بصل فسقة (شتوي)

Governorate	الإنتاج (طن) Productivity (Ton)	متوسط الإنتاجية (كغم/ دونم) Average productivity (kg/ donum)		المساحة المزروعة (دونم) Cultivated area (donum)			المحافظات
		لاجمالي المساحة Total area	للمساحة المنتجة Productive area	الإجمالي Total	المتضررة damaged	المنتجة productive	
Dyala	6	1500.0	1500.0	4	-	4	ديالى
Baghdad	753	2308.3	2308.3	326	-	326	بغداد
Kerbala	14	1107.7	1107.7	13	-	13	كربلاء
Wasit	9	1000.0	1000.0	9	-	9	واسط
Al-qadisiya	98	1363.6	1363.6	72	-	72	القادسية
Misan	55	1604.2	1604.2	34	-	34	ميسان
Total	935	2041.5	2041.5	458	-	458	المجموع

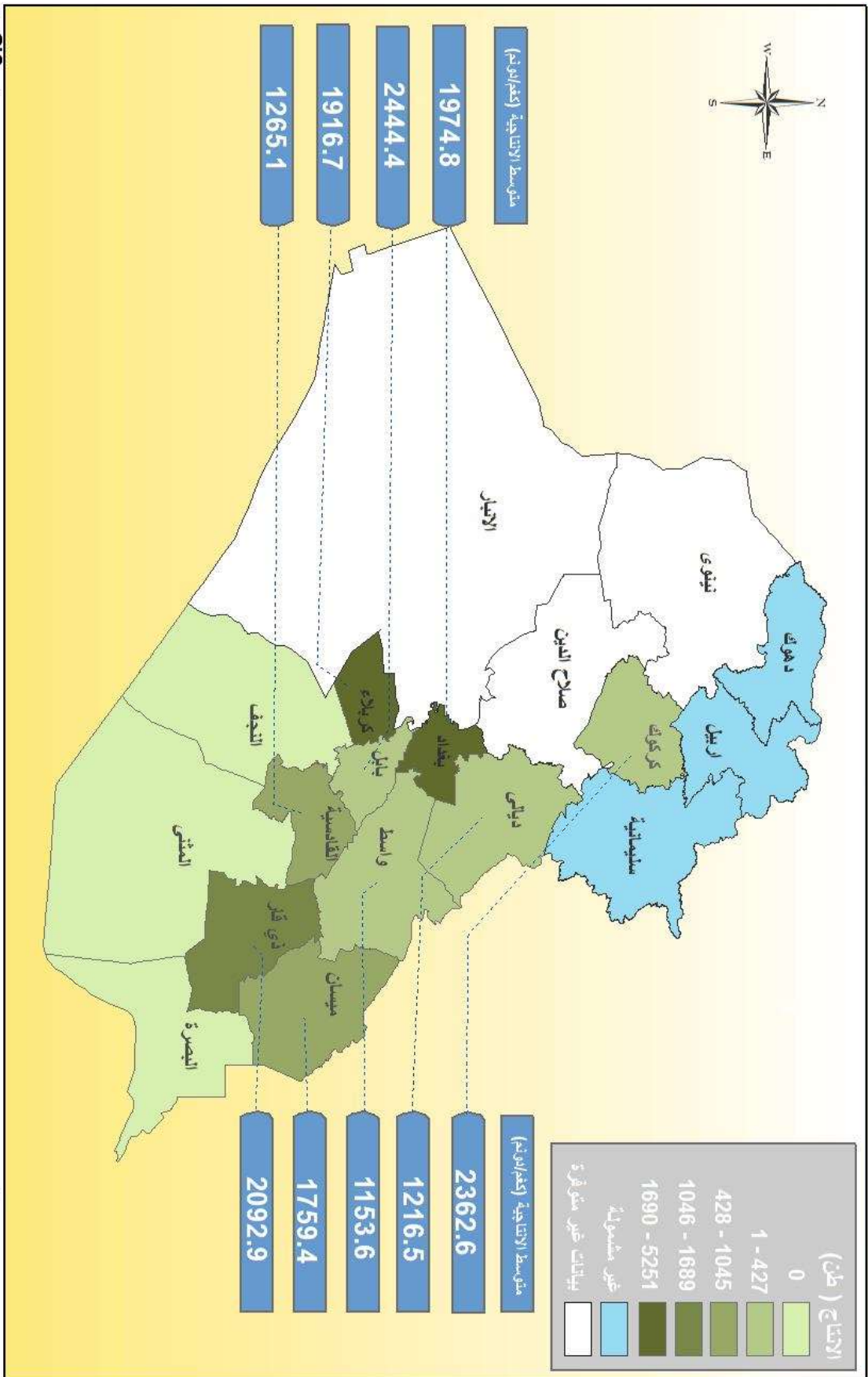
شكل ( 1 ) Figure  
 كمية الإنتاج لمحصول البصل لسنة 2016 على مستوى المحافظات  
 Onion crop Productivity quantity for the year 2016 on Governorate level



شكل ( 2 ) Figure  
 متوسط الإنتاجية لمحصول البصل لسنة 2016 على مستوى المحافظات  
 Onion crop average Productivity for the year 2016 on Governorate level



# خارطة ( 1 ) تصنيف المحافظات حسب الانتاج ومتوسط الانتاج و متوسط الانتاجية (كغم/هكتار) لعام 2016



مصدر: مركز نظم المعلومات الجغرافية  
 المصدر: مديرية الاحصاء الزراعي / اجهزة الانتاج النباتي  
 يعتمد هذه الخارطة على تقديرات رسمية وطنية للحدود الادارية وانما الاوضاع الاحصاء فقط

مقياس: 1:5,937,650

0 100 200 400 600 800 Kilometers

المساحة المزروعة ومتوسط إنتاجية الدونم الواحد والإنتاج  
لمحاصيل البقوليات لسنة 2016

Cultivated area and average productivity per donum and productivity  
For legumes crops, for the year 2016

Table 5  
Peas(winter)

جدول 5  
محصول بزاليا خضراء ( شتوي)

Governorate	الإنتاج ( طن ) Productivity (Ton)	متوسط الإنتاجية (كغم/ دونم) Average productivity (kg/ donum)		المساحة المزروعة ( دونم ) Cultivated area (donum)			المحافظات
		لاجمالي المساحة Total area	للمساحة المنتجة Productive area	الإجمالي Total	المتضررة damaged	المنتجة productive	
Baghdad	112	1153.9	1153.9	97	-	97	بغداد
Wasit	91	420.6	420.6	217	-	217	واسط
Total	203	646.5	646.5	314	-	314	المجموع

Con Table 5  
Beans(acumulative)

تابع جدول 5  
محصول فاصوليا خضراء ( التجميعي)

Governorate	الإنتاج ( طن ) Productivity (Ton)	متوسط الإنتاجية (كغم/ دونم) Average productivity (kg/ donum)		المساحة المزروعة ( دونم ) Cultivated area (donum)			المحافظات
		لاجمالي المساحة Total area	للمساحة المنتجة Productive area	الإجمالي Total	المتضررة damaged	المنتجة productive	
Diyala	11	750.0	750.0	15	-	15	ديالى
Baghdad	911	1206.6	1206.6	755	-	755	بغداد
Babylon	102	1275.0	1275.0	80	-	80	بابل
Wasit	225	1510.0	1510.0	149	-	149	واسط
Total	1249	1250.3	1250.3	999	-	999	المجموع

Con Table 5  
Beans(sumer)

تابع جدول 5  
محصول فاصوليا خضراء ( صيفي)

Governorate	الإنتاج ( طن ) Productivity (Ton)	متوسط الإنتاجية (كغم/ دونم) Average productivity (kg/ donum)		المساحة المزروعة ( دونم ) Cultivated area (donum)			المحافظات
		لاجمالي المساحة Total area	للمساحة المنتجة Productive area	الإجمالي Total	المتضررة damaged	المنتجة productive	
Baghdad	695	1180.2	1180.2	589	-	589	بغداد
Babylon	21	1180.6	61180.	18	-	18	بابل
Total	716	1179.6	1179.6	607	-	607	المجموع

con table 5  
Dry green beardbeans (summer)

تابع جدول 5  
محصول الباقلاء اليابسة ( صيفي)

Governorate	الإنتاج ( طن ) Productivity (Ton)	متوسط الإنتاجية (كغم/ دونم) Average productivity (kg/ donum)		المساحة المزروعة ( دونم ) Cultivated area (donum)			المحافظات
		لاجمالي المساحة Total area	للمساحة المنتجة Productive area	الإجمالي Total	المتضررة damaged	المنتجة productive	
Misan	4	571.4	571.4	7	-	7	ميسان
Total	4	571.4	571.4	7	-	7	المجموع

Con Table 5  
Green bean (winter)

تابع جدول 5  
محصول فاصوليا خضراء (شتوي)

Governorate	الإنتاج (طن) Productivity (Ton)	متوسط الإنتاجية (كغم/ دونم) Average productivity (kg/ donum)		المساحة المزروعة (دونم) Cultivated area (donum)			المحافظات
		لاجمالي المساحة Total area	للمساحة المنتجة Productive area	الإجمالي Total	المتضررة damaged	المنتجة productive	
Diyala	11	750.0	750.0	15	-	15	ديالى
Baghdad	216	1300.0	1300.0	166	-	166	بغداد
Babylon	81	1300.1	1300.1	62	-	62	بابل
Wasit	225	1510.0	1510.0	149	-	149	واسط
Total	533	1359.7	1359.7	392	-	392	المجموع

Con Table 5  
Dry bean (winter)

تابع جدول 5  
محصول فاصوليا يابسة (شتوي)

Governorate	الإنتاج (طن) Productivity (Ton)	متوسط الإنتاجية (كغم/ دونم) Average productivity (kg/ donum)		المساحة المزروعة (دونم) Cultivated area (donum)			المحافظات
		لاجمالي المساحة Total area	للمساحة المنتجة Productive area	الإجمالي Total	المتضررة damaged	المنتجة productive	
Baghdad	4	2000.0	2000.0	2	-	2	بغداد
Total	4	2000.0	2000.0	2	-	2	المجموع

Con Table 5  
Green string beans (Acculmative)

تابع جدول 5  
محصول لوبيا خضراء (تجمعي)

Governorate	الإنتاج (طن) Productivity (Ton)	متوسط الإنتاجية (كغم/ دونم) Average productivity (kg/ donum)		المساحة المزروعة (دونم) Cultivated area (donum)			المحافظات
		لاجمالي المساحة Total area	للمساحة المنتجة Productive area	الإجمالي Total	المتضررة damaged	المنتجة productive	
Kirkuk	62	2500.0	2500.0	25	-	25	كركوك
Dyala	872	2051.8	2051.8	425	-	425	ديالى
Baghdad	9184	2253.7	2253.7	4075	-	4075	بغداد
Babylon	4208	1245.7	1245.7	3378	-	3378	بابل
Kerbala	2657	1029.9	1045.7	2580	39	2541	كربلاء
Wasit	5238	1294.0	1294.0	4048	-	4048	واسط
Al-najaf	84	655.3	655.3	128	-	128	النجف
Al-qadisiya	1045	885.9	885.9	1180	-	1180	القادسية
Al-muthanna	148	475.0	475.0	312	-	312	المتن
Thi-qar	2190	2165.9	2165.9	1011	-	1011	ذي قار
Misan	5323	1683.9	1683.9	3161	-	3161	ميسان
Basrah	221	2567.7	2567.7	86	-	86	البصرة
Total	31232	1530.3	1533.2	20409	39	20370	المجموع

Con Table 5  
Green String Beans (summer )

تابع جدول 5  
محصول لوبيا خضراء (صيفي)

Governorate	الإنتاج ( طن ) Productivity (Ton)	متوسط الإنتاجية (كغم/ دونم) Average productivity (kg/ donum)		المساحة المزروعة ( دونم ) Cultivated area (donum)			المحافظات
		لاجمالي المساحة Total area	للمساحة المنتجة Productive area	الإجمالي Total	المتضررة damaged	المنتجة Productive	
Kirkuk	62	2500.0	2500.0	25	-	25	كركوك
Dyala	872	2051.8	2051.8	425	-	425	ديالى
Baghdad	8941	2238.5	2238.5	3994	-	3994	بغداد
Babylon	4203	1245.8	1245.8	3374	-	3374	بابل
Kerbala	2657	1029.9	1045.7	2580	39	2541	كربلاء
Wasit	5217	1293.9	1293.9	4032	-	4032	واسط
Al-najaf	84	655.3	655.3	128	-	128	النجف
Al-qadisiya	1045	885.9	885.9	1180	-	1180	القادسية
Al-muthanna	148	475.0	475.0	312	-	312	المتن
Thi-qar	2190	2165.9	2165.9	1011	-	1011	ذي قار
Misan	5321	1684.3	1684.3	3159	-	3159	ميسان
Basrah	221	2567.7	2567.7	86	-	86	البحرة
Total	30961	1524.7	1527.7	20306	39	20267	المجموع

Con Table 5  
Green String beans (winter )

تابع جدول 5  
محصول لوبيا خضراء (شتوي)

Governorate	الإنتاج ( طن ) Productivity (Ton)	متوسط الإنتاجية (كغم/ دونم) Average productivity (kg/ donum)		المساحة المزروعة ( دونم ) Cultivated area (donum)			المحافظات
		لاجمالي المساحة Total area	للمساحة المنتجة Productive area	الإجمالي Total	المتضررة damaged	المنتجة Productive	
Baghdad	243	3000.0	3000.0	81	-	81	بغداد
Babylon	5	1300.2	1300.2	4	-	4	بابل
Wasit	21	1300.0	1300.0	16	-	16	واسط
Misan	2	1150.0	1150.0	2	-	2	ميسان
Total	271	2631.1	2631.1	103	-	103	المجموع

Con Table 5  
Chickpeas (winter)

تابع جدول 5  
محصول الحمص (شتوي)

Governorate	الإنتاج ( طن ) Productivity (Ton)	متوسط الإنتاجية (كغم/ دونم) Average productivity (kg/ donum)		المساحة المزروعة ( دونم ) Cultivated area (donum)			المحافظات
		لاجمالي المساحة Total area	للمساحة المنتجة Productive area	الإجمالي Total	المتضررة damaged	المنتجة Productive	
Baghdad	22	568.8	568.8	39	-	39	بغداد
Total	22	568.8	568.8	39	-	39	المجموع

Con Table 5  
Lintils (winter)

تابع جدول 5  
محصول العدس (شتوي)

Governorate	الإنتاج ( طن ) Productivity (Ton)	متوسط الإنتاجية (كغم/ دونم) Average productivity (kg/ donum)		المساحة المزروعة ( دونم ) Cultivated area (donum)			المحافظات
		لاجمالي المساحة Total area	للمساحة المنتجة Productive area	الإجمالي Total	المتضررة damaged	المنتجة Productive	
Baghdad	3	200.0	200.0	16	-	16	بغداد
Total	3	200.0	200.0	16	-	16	المجموع



Con Table 5  
Otas (winter)

تابع جدول 5  
محصول الشوفان (شتوي)

Governorate	الإنتاج (طن) Productivity (Ton)	متوسط الإنتاجية (كغم/ دونم) Average productivity (kg/ donum)		المساحة المزروعة (دونم) Cultivated area (donum)			المحافظات
		الإجمالي المساحة Total area	للمساحة المنتجة Productive area	الإجمالي Total	المتضررة damaged	المنتجة Productive	
Total	180	540.9	986.7	332	150	182	المجموع

Con Table 5  
Greenbroad beans (winter)

تابع جدول 5  
محصول باقلاء خضراء (شتوي)

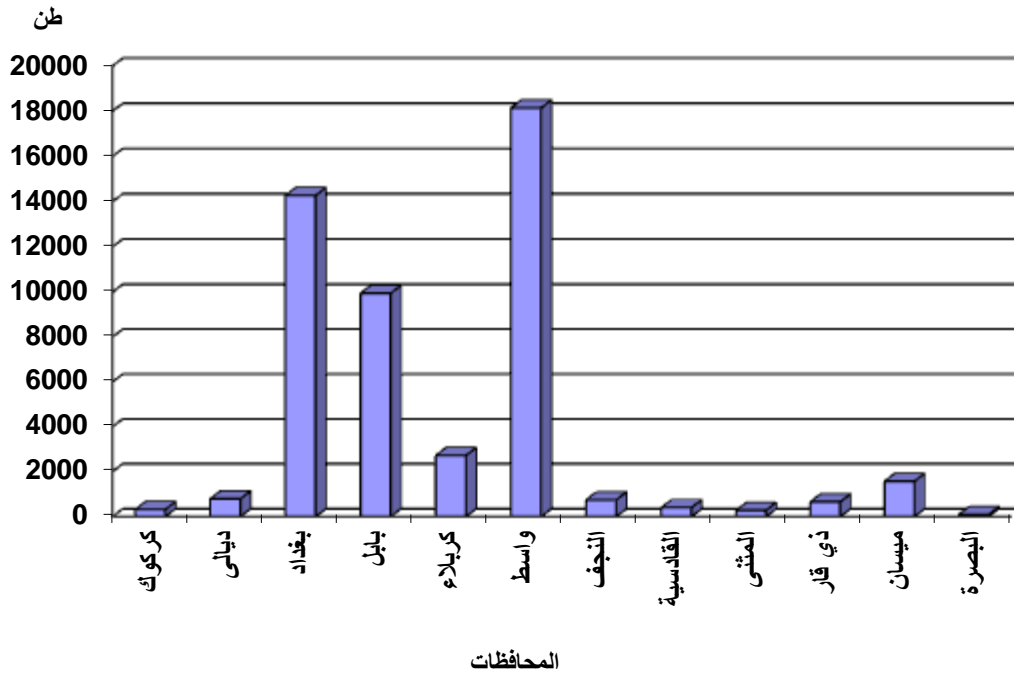
Governorate	الإنتاج (طن) Productivity (Ton)	متوسط الإنتاجية (كغم/ دونم) Average productivity (kg/ donum)		المساحة المزروعة (دونم) Cultivated area (donum)			المحافظات
		الإجمالي المساحة Total area	للمساحة المنتجة Productive area	الإجمالي Total	المتضررة damaged	المنتجة productive	
Dyala	785	987.9	987.9	795	-	795	ديالى
Baghdad	14267	2024.6	2024.6	7047	-	7047	بغداد
Babylon	9944	2208.3	2208.3	4503	-	4503	بابل
Kerbala	2713	1561.2	1561.2	1738	-	1738	كربلاء
Wasit	18139	2285.0	2285.0	7938	-	7938	واسط
Al-najaf	739	1976.2	1976.2	374	-	374	النجف
Al-qadisiya	392	953.9	953.9	411	-	411	القادسية
Al-muthanna	276	1027.5	1027.5	269	-	269	المتن
Thi-qar	651	1429.9	1429.9	455	-	455	ذي قار
Misan	1566	1301.6	1301.6	1203	-	1203	ميسان
Basrah	84	933.8	933.8	90	-	90	البصرة
Total	49861	1997.2	1997.2	24966	-	24966	المجموع

Con Table 5  
Green gram(summer)

تابع جدول 5  
محصول الماش (صيفي)

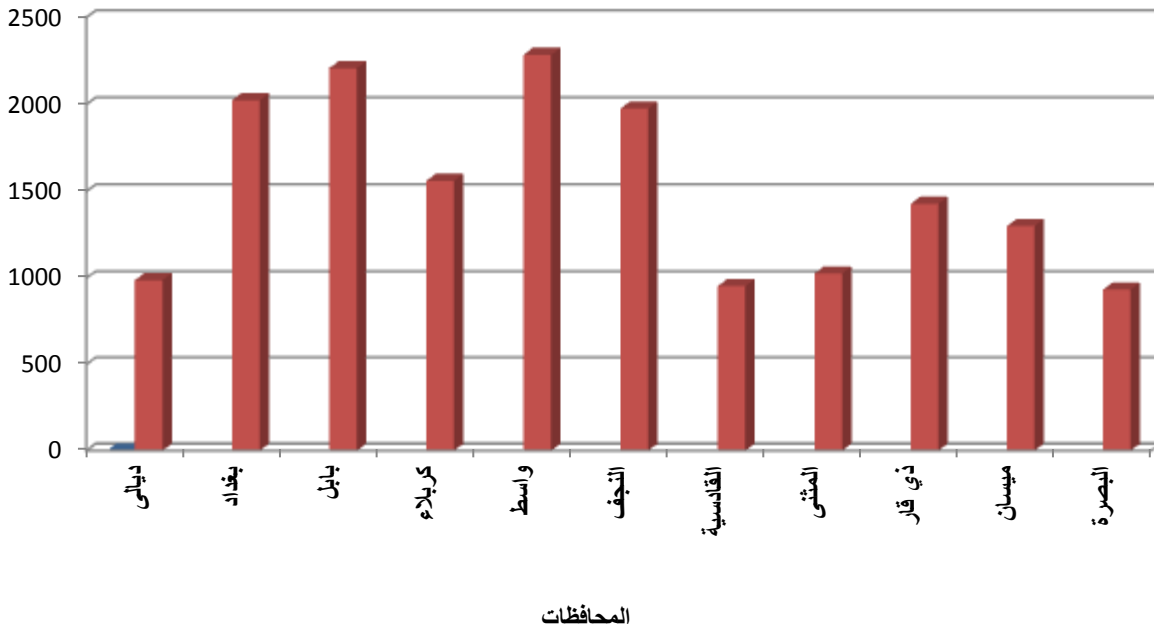
Governorate	الإنتاج (طن) Productivity (Ton)	متوسط الإنتاجية (كغم/ دونم) Average productivity (kg/ donum)		المساحة المزروعة (دونم) Cultivated area (donum)			المحافظات
		الإجمالي المساحة Total area	للمساحة المنتجة Productive area	الإجمالي Total	المتضررة damaged	المنتجة productive	
Baghdad	711	185.2	185.2	3839	-	3839	بغداد
Babylon	676	404.1	404.1	1674	-	1674	بابل
Kerbala	669	454.2	459.8	1474	18	1456	كربلاء
Wasit	6260	573.3	573.3	10920	-	10920	واسط
Al-najaf	310	198.4	198.4	1560	-	1560	النجف
Al-qadisiya	636	405.2	405.2	1569	-	1569	القادسية
Al-muthanna	108	203.5	203.5	531	-	531	المتن
Thi-qar	2465	234.4	234.4	10515	-	10515	ذي قار
Misan	125	227.7	227.7	548	-	548	ميسان
Basrah	14	300.0	300.0	45	-	45	البصرة
Total	12670	383.6	383.8	33027	18	33009	المجموع

شكل ( 3 ) Figure  
 كمية الإنتاج لمحصول الباقلاء الخضراء لسنة 2016 على مستوى المحافظات  
 Greenbroad beans productivity quantity for the year 2016 on Governorate level

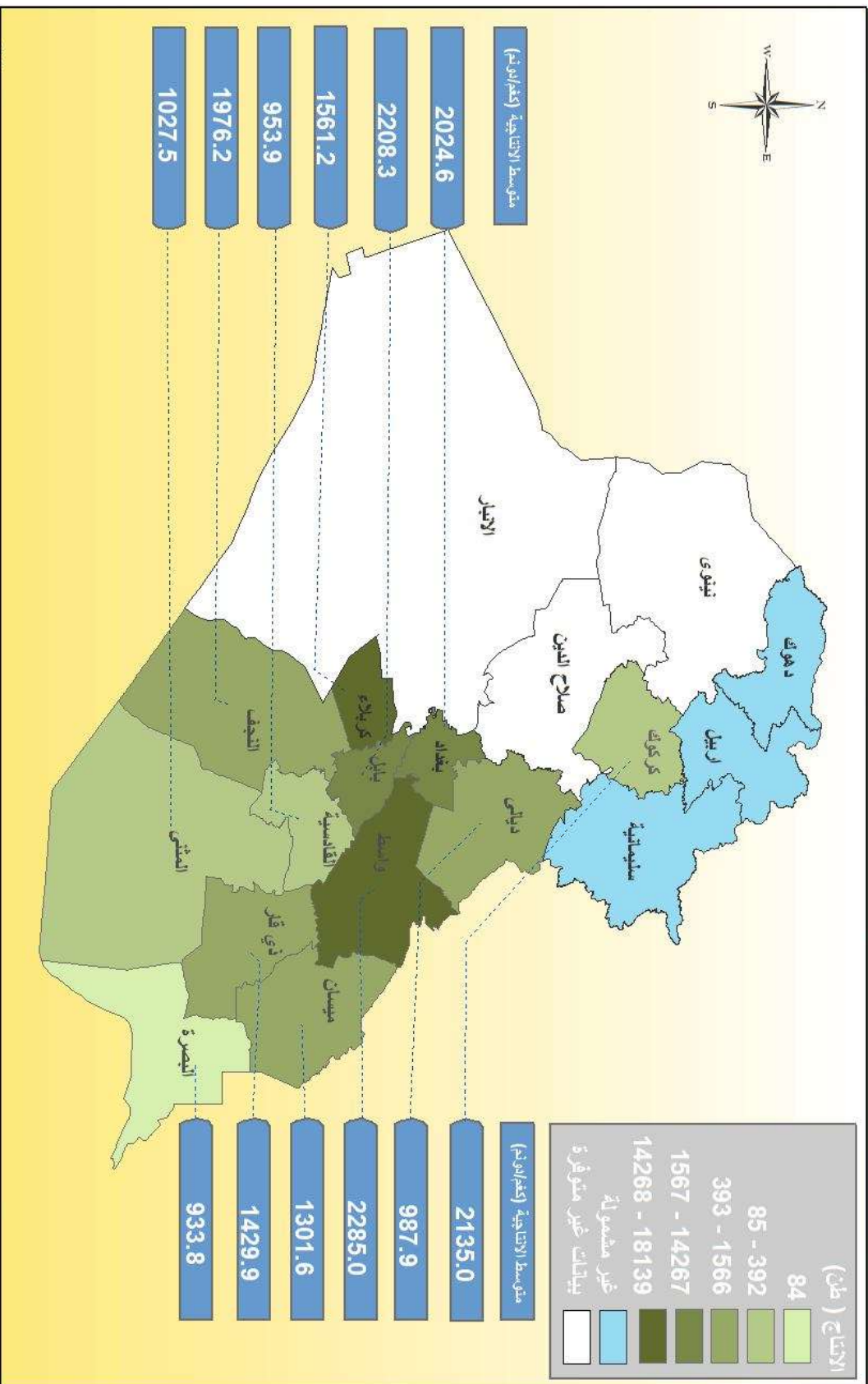


شكل ( 4 ) Figure  
 متوسط الإنتاجية لمحصول الباقلاء الخضراء لسنة 2016 على مستوى المحافظات  
 Greenbroad beans average productivity for the year 2016 on Governorate level

كغم/ دونم



# خارطة (2) تصنيف المحافظات حسب الانتاج ومتوسط الانتاجية لمحصول الباقلاء الخضراء بالتواضع لسنة 2016



مصدر: مركز نظم المعلومات الجغرافية  
 الانتاج: متوسط الانتاجية (كجم/هكتار)  
 المصدر: مديرية الاحصاء الزراعي / امانة الانتاج النباتي  
 يعتمد هذه الخارطة كوثيقة رسمية بغية اللجوء الأثرية وانما لأغراض الاحصاء فقط  
 مقياس: 1:5,937,650  
 0 100 200 400 600 800 Kilometers

المساحة المزروعة ومتوسط إنتاجية الدونم الواحد والإنتاج  
لمحاصيل الخضراوات الثمرية لسنة 2016

Cultivated area , average productivity per donum for Vegetables fruit crops  
for the year 2016

Table 6

جدول 6

Watermelon(acumulative)

محصول رقي الماندة (التجميعي)

Governorate	الإنتاج ( طن ) Productivity (Ton)	متوسط الإنتاجية (كغم/ دونم) Average productivity (kg/ donum)		المساحة المزروعة ( دونم ) Cultivated area (donum)			المحافظات
		لاجمالي المساحة Total area	للمساحة المنتجة Productive area	الإجمالي Total	المتضررة damaged	المنتجة productive	
Dyala	54649	5949.2	5949.2	9186	-	9186	ديالى
Baghdad	10500	2747.3	2757.4	3822	14	3808	بغداد
Babylon	4518	2586.2	2586.2	1747	-	1747	بابل
Kerbala	864	426.6	3298.9	2026	1764	262	كربلاء
Wasit	19654	2892.0	2892.0	6796	-	6796	واسط
Al-najaf	26	2000.0	2000.0	13	-	13	النجف
Al-qadisiya	14131	2513.9	2513.9	5621	-	5621	القادسية
Al-muthanna	291	2966.9	2966.9	98	-	98	المتن
Thi-qar	23280	2240.0	2266.2	10394	121	10273	ذي قار
Misan	60331	5545.6	5545.6	10879	-	10879	ميسان
Basrah	2197	2584.8	2584.8	850	-	850	البصرة
Total	192013	3699.0	3839.3	51911	1899	50012	المجموع

Con Table6

تابع جدول 6

Watermelon(summer)

محصول رقي ماندة (صيفي)

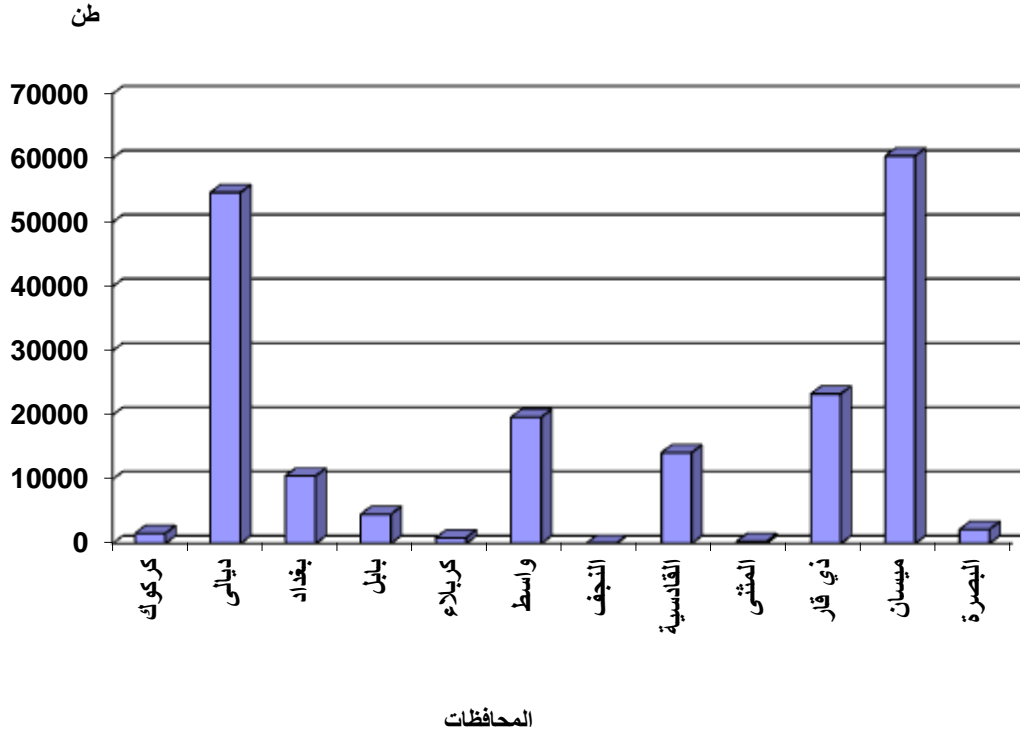
Governorate	الإنتاج ( طن ) Productivity (Ton)	متوسط الإنتاجية (كغم/ دونم) Average productivity (kg/ donum)		المساحة المزروعة ( دونم ) Cultivated area (donum)			المحافظات
		لاجمالي المساحة Total area	للمساحة المنتجة Productive area	الإجمالي Total	المتضررة Damaged	المنتجة productive	
Dyala	36505	5234.4	5234.4	6974	-	6974	ديالى
Baghdad	10500	2747.3	2757.4	3822	14	3808	بغداد
Babylon	4518	2586.2	2586.2	1747	-	1747	بابل
Kerbala	864	426.6	3298.9	2026	1764	262	كربلاء
Wasit	19554	2898.6	2898.6	6746	-	6746	واسط
Al-najaf	26	2000.0	2000.0	13	-	13	النجف
Al-qadisiya	14131	2513.9	2513.9	5621	-	5621	القادسية
Al-muthanna	291	2966.9	2966.9	98	-	98	المتن
Thi-qar	23280	2240.0	2266.2	10394	121	10273	ذي قار
Misan	59994	5551.9	5551.9	10806	-	10806	ميسان
Basrah	2197	2584.8	2584.8	850	-	850	البصرة
Total	173432	3498.4	3637.7	49576	1899	47677	المجموع

Con Table 6  
Watermelon (winter)

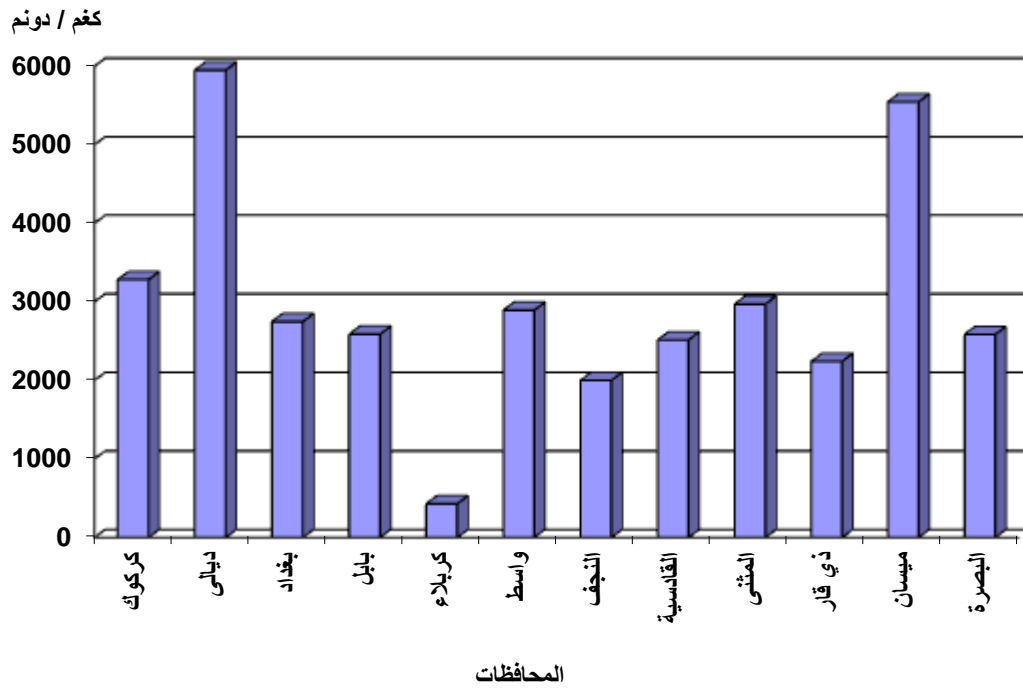
تابع جدول 6  
محصول رقي المائدة مغطاة ( شتوي )

Governorate	الإنتاج ( طن ) Productivity (Ton)	متوسط الإنتاجية (كغم/ دونم) Average productivity (kg/ donum)		المساحة المزروعة ( دونم ) Cultivated area (donum)			المحافظات
		لاجمالي المساحة Total area	للمساحة المنتجة Productive area	الإجمالي Total	المتضررة damaged	المنتجة productive	
Dyala	18144	8202.4	8202.4	2212	-	2212	ديالى
Wasit	100	2000.0	2000.0	50	-	50	واسط
Misan	337	4615.4	4615.4	73	-	73	ميسان
Total	18581	7957.6	7957.6	2335	-	2335	المجموع

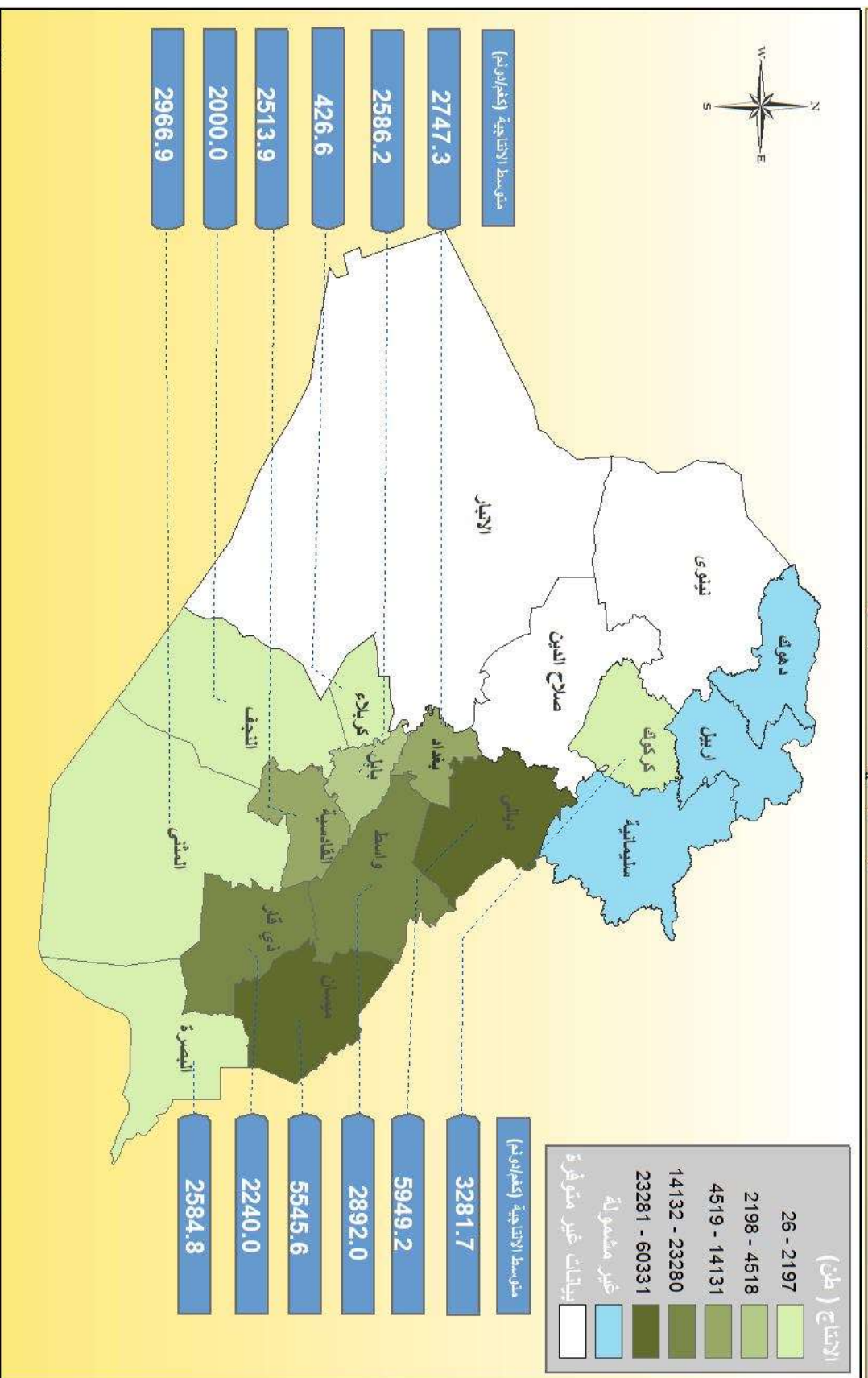
شكل (5) Figure 5  
 كمية الانتاج لمحصول رقي الماندة لسنة 2016 على مستوى المحافظات  
 Watermelon productivity quantity for the year 2016 on governorate level



شكل (6) Figure 6  
 متوسط الانتاجية لمحصول رقي الماندة لسنة 2016 على مستوى المحافظات  
 Watermelon average productivity for the year 2016 on governorate level



# خارطة (3) تصنيف المحافظات حسب الإنتاج ومتوسط الإنتاج الاتاجية لمحصول رقي المائدة بانواعه لسنة 2016



مقياس 1:5,937,650



البيانات مبنية على تقديرات إحصائية تقديرية. لا يمكن الاعتماد على هذه الخارطة كوثيقة رسمية بالنسبة للتحديد الإداري والبيانات الإحصائية فقط.

Con Table 6  
Melon (acumulative)

تابع جدول 6  
محصول البطيخ (التجميعي)

Governorate	الإنتاج (طن) Productivity (Ton)	متوسط الإنتاجية (كغم/ دونم) Average productivity (kg/ donum)		المساحة المزروعة (دونم) Cultivated area (donum)			المحافظات
		لإجمالي المساحة Total area	للمساحة المنتجة Productive area	الإجمالي Total	المتضررة damaged	المنتجة productive	
Kirkuk	303	2403.6	2403.6	126	-	126	كركوك
Dyala	3411	3477.1	3477.1	981	-	981	ديالى
Baghdad	5198	1658.6	1659.1	3134	1	3133	بغداد
Babylon	1340	1832.5	1832.5	731	-	731	بابل
Kerbala	941	1281.5	2277.5	734	321	413	كربلاء
Wasit	15063	2348.1	2349.2	6415	3	6412	واسط
Al-najaf	9	900.0	900.0	10	-	10	النجف
Al-qadisiya	9631	1847.1	1847.1	5214	-	5214	القادسية
Al-muthanna	138	2123.4	2123.4	65	-	65	المتن
Thi-qar	2704	1933.1	1933.1	1399	-	1399	ذي قار
Misan	30837	4825.8	4825.8	6390	-	6390	ميسان
Basrah	1057	1776.4	1776.4	595	-	595	الْبصرة
Total	70632	2738.3	2773.3	25794	325	25469	المجموع

Con Table 6  
Melon (summer)

تابع جدول 6  
محصول البطيخ (صيفي)

Governorate	الإنتاج (طن) Productivity (Ton)	متوسط الإنتاجية (كغم/ دونم) Average productivity (kg/ donum)		المساحة المزروعة (دونم) Cultivated area (donum)			المحافظات
		لإجمالي المساحة Total area	للمساحة المنتجة Productive area	الإجمالي Total	المتضررة damaged	المنتجة productive	
Kirkuk	303	2403.6	2403.6	126	-	126	كركوك
Dyala	2278	3321.3	3321.3	686	-	686	ديالى
Baghdad	5198	1658.6	1659.1	3134	1	3133	بغداد
Babylon	1340	1832.5	1832.5	731	-	731	بابل
Kerbala	941	1281.5	2277.5	734	321	413	كربلاء
Wasit	14983	2351.4	2352.5	6372	3	6369	واسط
Al-najaf	9	900.0	900.0	10	-	10	النجف
Al-qadisiya	9631	1847.1	1847.1	5214	-	5214	القادسية
Al-muthanna	138	2123.4	2123.4	65	-	65	المتن
Thi-qar	2704	1933.1	1933.1	1399	-	1399	ذي قار
Misan	30837	4825.8	4825.8	6390	-	6390	ميسان
Basrah	1057	1776.4	1776.4	595	-	595	الْبصرة
Total	69419	2727.1	2762.3	25456	325	25131	المجموع



Con Table 6  
Melon (winter)

تابع جدول 6  
محصول البطيخ (شتوي)

Governorate	الإنتاج (طن) Productivity (Ton)	متوسط الإنتاجية (كغم/ دونم) Average productivity (kg/ donum)		المساحة المزروعة (دونم) Cultivated area (donum)			المحافظات
		لإجمالي المساحة Total area	للمساحة المنتجة Productive area	الإجمالي Total	المتضررة damaged	المنتجة productive	
Dyala	115	3842.9	3842.9	30	-	30	ديالى
Wasit	80	1865.1	1865.1	43	-	43	واسط
Total	195	2671.2	2671.2	73	-	73	المجموع

Con Table6  
Melon (winter)

تابع جدول 6  
محصول البطيخ مغطاة (شتوي)

Governorate	الإنتاج (طن) Productivity (Ton)	متوسط الإنتاجية (كغم/ دونم) Average productivity (kg/ donum)		المساحة المزروعة (دونم) Cultivated area (donum)			المحافظات
		لإجمالي المساحة Total area	للمساحة المنتجة Productive area	الإجمالي Total	المتضررة damaged	المنتجة productive	
Dyala	1018	3840.4	3840.4	265	-	265	ديالى
Total	1018	3840.4	3840.4	265	-	265	المجموع

Con Table 6  
Okra(acumilative)

تابع جدول 6  
محصول الباميا (التجميعي)

Governorate	الإنتاج (طن) Productivity (Ton)	متوسط الإنتاجية (كغم/ دونم) Average productivity (kg/ donum)		المساحة المزروعة (دونم) Cultivated area (donum)			المحافظات
		لإجمالي المساحة Total area	للمساحة المنتجة Productive area	الإجمالي Total	المتضررة damaged	المنتجة productive	
Kirkuk	247	2522.7	2522.7	98	-	98	كركوك
Dyala	1424	1387.9	1387.9	1026	-	1026	ديالى
Baghdad	8687	1677.7	1677.7	5178	-	5178	بغداد
Babylon	9689	1301.2	1301.2	7446	-	7446	بابل
Kerbala	2640	975.6	991.7	2706	44	2662	كربلاء
Wasit	3721	769.9	769.9	4833	-	4833	واسط
Al-najaf	131	623.8	623.8	210	-	210	النجف
Al-qadisiya	1099	1033.9	1033.9	1063	-	1063	القادسية
Al-muthanna	2929	861.4	861.4	3400	-	3400	المتن
Thi-qar	7256	1965.9	1965.9	3691	-	3691	ذي قار
Misan	6064	1626.2	1626.2	3729	-	3729	ميسان
Basrah	2184	1285.5	1285.5	1699	-	1699	البصرة
Total	46071	1313.3	1315.0	35079	44	35035	المجموع

Con Table 6  
Okra(summer )

تابع جدول 6  
محصول الباميا (صيفي)

Governorate	الإنتاج ( طن ) Productivity (Ton)	متوسط الإنتاجية (كغم/ دونم) Average productivity (kg/ donum)		المساحة المزروعة ( دونم ) Cultivated area (donum)			المحافظات
		لإجمالي المساحة Total area	للمساحة المنتجة Productive area	الإجمالي Total	المتضررة damaged	المنتجة productive	
Kirkuk	247	2522.7	2522.7	98	-	98	كركوك
Dyala	1367	1411.9	1411.9	968	-	968	ديالى
Baghdad	4606	1412.9	1412.9	3260	-	3260	بغداد
Babylon	8957	1292.7	1292.7	6929	-	6929	بابل
Kerbala	2624	976.8	993.1	2686	44	2642	كربلاء
Wasit	3650	769.2	769.2	4745	-	4745	واسط
Al-najaf	72	623.9	623.9	116	-	116	النجف
Al-qadisiya	1099	1033.9	1033.9	1063	-	1063	القادسية
Al-muthanna	2929	861.4	861.4	3400	-	3400	المتن
Thi-qar	7234	1964.6	1964.6	3682	-	3682	ذي قار
Misan	6014	1626.6	1626.6	3697	-	3697	ميسان
Basrah	2171	1283.8	1283.8	1691	-	1691	البصرة
Total	40970	1267.1	1268.8	32335	44	32291	المجموع

Con Table6  
Okra (winter)

تابع جدول 6  
محصول الباميا (شتوي)

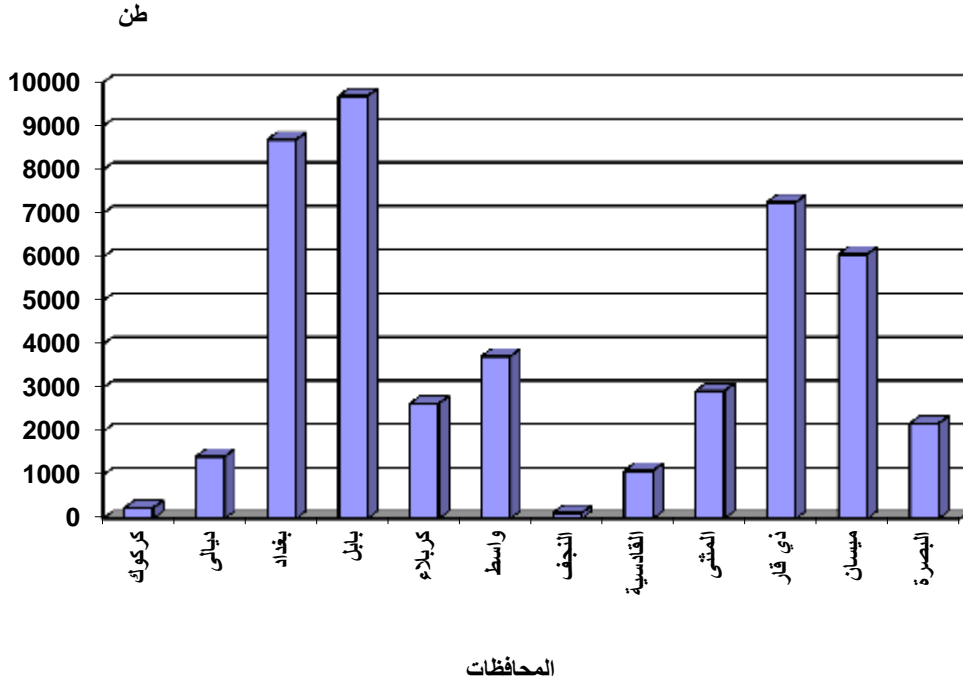
Governorate	الإنتاج ( طن ) Productivity (Ton)	متوسط الإنتاجية (كغم/ دونم) Average productivity (kg/ donum)		المساحة المزروعة ( دونم ) Cultivated area (donum)			المحافظات
		لإجمالي المساحة Total area	للمساحة المنتجة Productive area	الإجمالي Total	المتضررة damaged	المنتجة productive	
Baghdad	45	2500.0	2500.0	18	-	18	بغداد
Babylon	638	1603.0	1603.0	398	-	398	بابل
Kerbala	16	817.9	817.9	20	-	20	كربلاء
Al-najaf	4	650.0	650.0	6	-	6	النجف
Misan	50	1554.6	1554.6	32	-	32	ميسان
Total	753	1588.6	1588.6	474	-	474	المجموع

Con Table6  
Okra covered (winte)

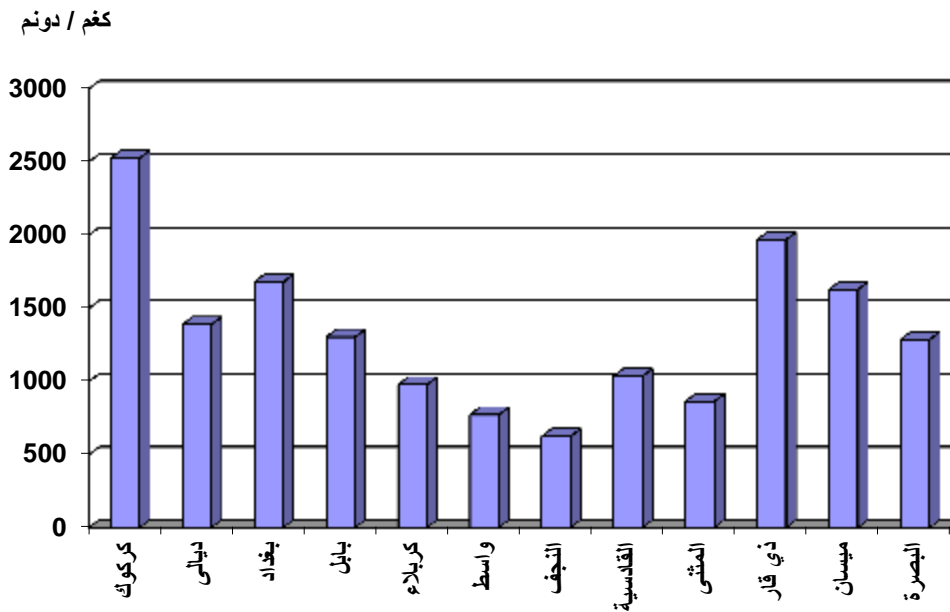
تابع جدول 6  
محصول الباميا المغطى (شتوي)

Governorate	الإنتاج ( طن ) Productivity (Ton)	متوسط الإنتاجية (كغم/ دونم) Average productivity (kg/ donum)		المساحة المزروعة ( دونم ) Cultivated area (donum)			المحافظات
		لإجمالي المساحة Total area	للمساحة المنتجة Productive area	الإجمالي Total	المتضررة damaged	المنتجة productive	
Dyala	57	977.8	977.8	58	-	58	ديالى
Baghdad	4036	2124.2	2124.2	1900	-	1900	بغداد
Babylon	94	787.9	787.9	119	-	119	بابل
Wasit	71	808.3	808.3	88	-	88	واسط
Al-najaf	55	625.0	625.0	88	-	88	النجف
Thi-qar	22	2500.0	2500.0	9	-	9	ذي قار
Basrah	13	1596.9	1596.9	8	-	8	البصرة
Total	4348	1915.4	1915.4	2270	-	2270	المجموع

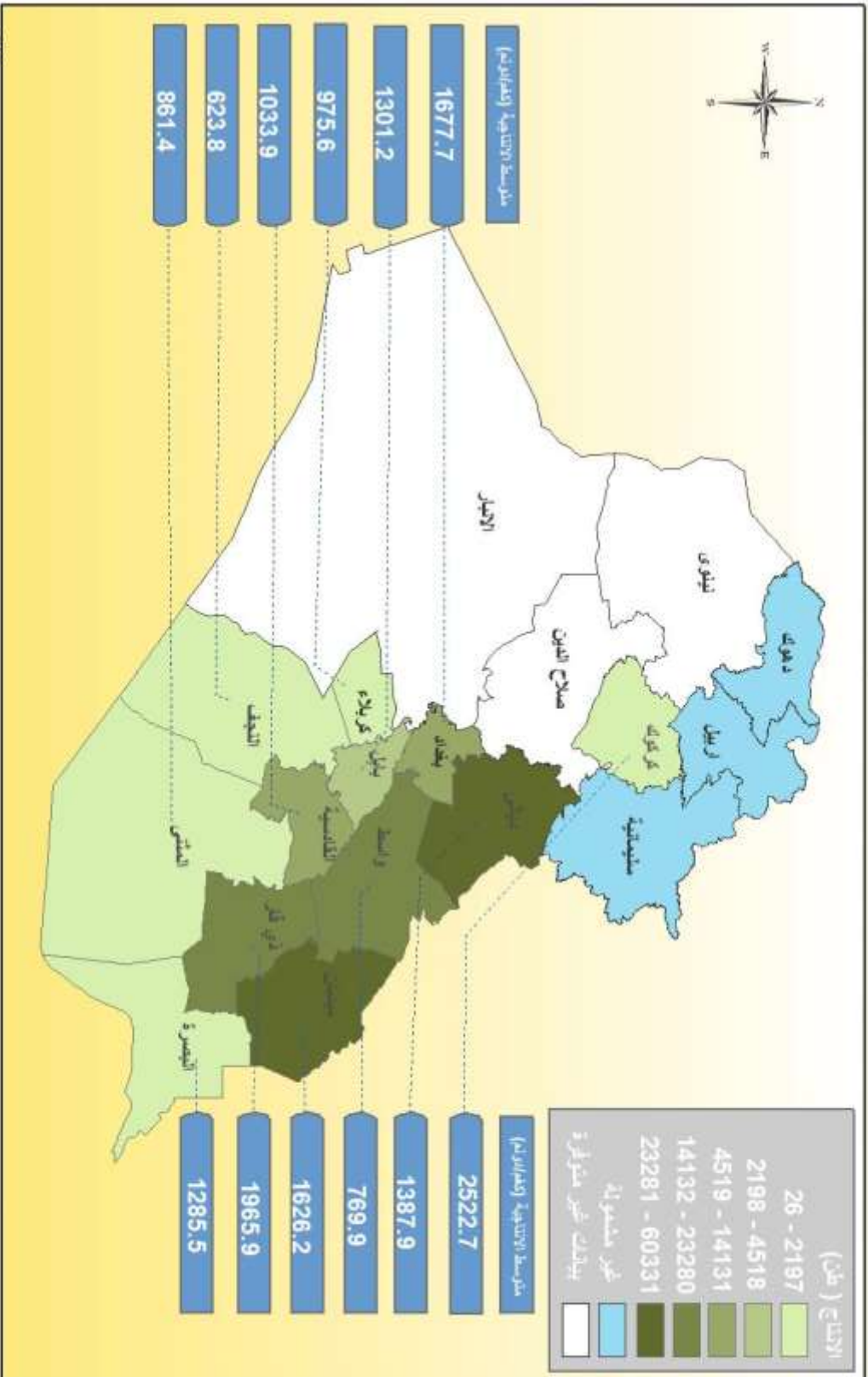
شكل ( 7 ) Figure  
 كمية الأنتاج لمحصول الباميا لسنة 2016 على مستوى المحافظات  
 Okra productivity quantity for the year 2016 on governorate level



شكل ( 8 ) Figure  
 متوسط الأنتاجية لمحصول الباميا لسنة 2016 على مستوى المحافظات  
 Okra average Productivity for the year 2016 on governorate level



# خارطة (4) تصنيف المحافظات حسب الانتاج ومتوسط الانتاج و متوسط الانتاجية (متوسط/هكتار) لمحصول الباميا التجميى بانواعه لسنة 2016



مقياس GIS



1:5,937,850

البيانات الجغرافية تم الحصول عليها من المركز القطري للمعلومات الجغرافية والبيانات الإحصائية من الجهاز المركزي للإحصاء الزراعي في العراق. تم إعداد الخارطة بواسطة وحدة رسم الخرائط الإحصائية بالتعاون مع وحدة الخرائط الإحصائية القطرية.

Con Table 6  
Eggplant (acumulative)

تابع جدول 6  
محصول الباذنجان (التجميحي)

Governorate	الإنتاج (طن) Productivity (Ton)	متوسط الإنتاجية (كغم/ دونم) Average productivity (kg/ donum)		المساحة المزروعة (دونم) Cultivated area (donum)			المحافظات
		لاجمالي المساحة Total area	للمساحة المنتجة Productive area	الإجمالي Total	المتضررة damaged	المنتجة productive	
Kirkuk	1928	8384.6	8384.6	230	-	230	كركوك
Dyala	6153	2619.4	2619.4	2349	-	2349	ديالى
Baghdad	51114	5093.6	5093.6	10035	-	10035	بغداد
Babylon	9703	2067.6	2067.6	4693	-	4693	بابل
Kerbala	3361	1782.1	1783.0	1886	1	1885	كربلاء
Wasit	18120	1803.2	1803.2	10049	-	10049	واسط
Al-najaf	599	1174.5	1174.5	510	-	510	النجف
Al-qadisiya	1830	1127.5	1127.5	1623	-	1623	القادسية
Al-muthanna	252	1774.7	1968.8	142	14	128	المثنى
Thi-qar	8145	7445.2	7445.2	1094	-	1094	ذي قار
Misan	937	2174.0	2174.0	431	-	431	ميسان
Basrah	310	813.7	815.8	381	1	380	البصرة
Total	102452	3069.6	3071.1	33423	16	33407	المجموع

Con Table6  
Eggplant (summer)

تابع جدول 6  
محصول الباذنجان (صيفي)

Governorate	الإنتاج (طن) Productivity (Ton)	متوسط الإنتاجية (كغم/ دونم) Average productivity (kg/ donum)		المساحة المزروعة (دونم) Cultivated area (donum)			المحافظات
		لاجمالي المساحة Total area	للمساحة المنتجة Productive area	الإجمالي Total	المتضررة damaged	المنتجة productive	
Kirkuk	1928	8384.6	8384.6	230	-	230	كركوك
Dyala	4430	2685.0	2685.0	1650	-	1650	ديالى
Baghdad	26359	4564.4	4564.4	5775	-	5775	بغداد
Babylon	7556	2027.4	2027.4	3727	-	3727	بابل
Kerbala	3257	1829.7	1830.8	1780	1	1779	كربلاء
Wasit	9859	1841.1	1841.1	5355	-	5355	واسط
Al-najaf	250	1641.7	1641.7	152	-	152	النجف
Al-qadisiya	1828	1128.5	1128.5	1620	-	1620	القادسية
Al-muthanna	185	1649.1	1649.1	112	-	112	المثنى
Thi-qar	8106	7471.2	7471.2	1085	-	1085	ذي قار
Misan	887	2132.0	2132.0	416	-	416	ميسان
Basrah	278	800.6	800.6	347	-	347	البصرة
Total	64923	2918.2	2918.2	22249	1	22248	المجموع

Con Table 6  
Eggplant (winter)

تابع جدول 6  
محصول الباذنجان (شتوي)

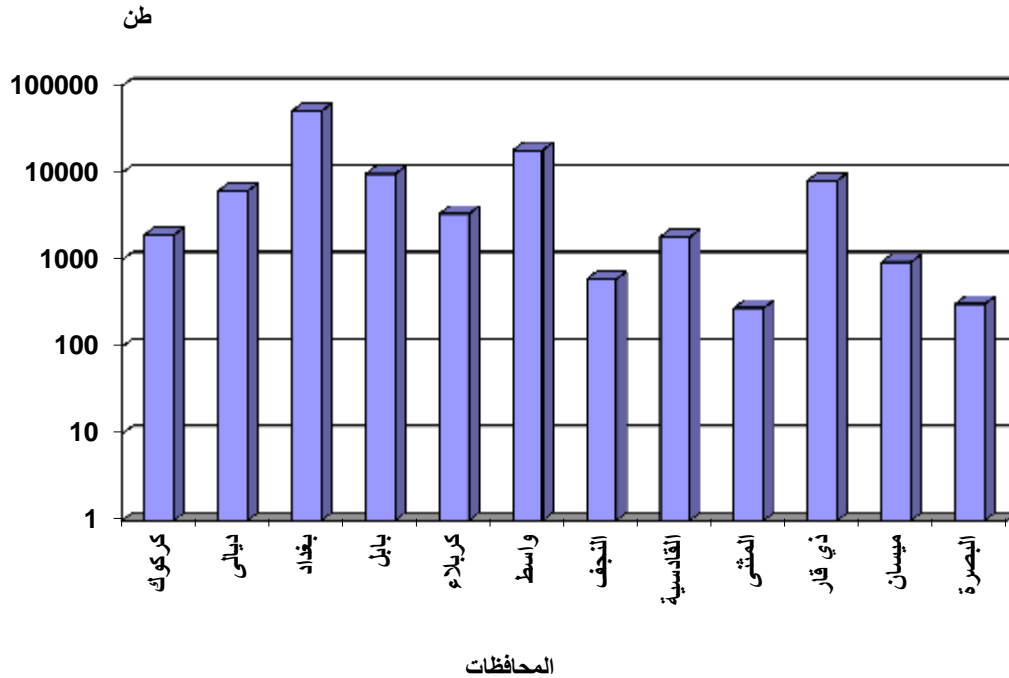
Governorate	الإنتاج (طن) Productivity (Ton)	متوسط الإنتاجية (كغم/ دونم) Average productivity (kg/ donum)		المساحة المزروعة (دونم) Cultivated area (donum)			المحافظات
		لإجمالي المساحة Total area	للمساحة المنتجة Productive area	الإجمالي Total	المتضررة damaged	المنتجة productive	
Baghdad	471	7857.6	7857.6	60	-	60	بغداد
Babylon	1550	2111.4	2111.4	734	-	734	بابل
Kerbala	24	1015.9	1015.9	24	-	24	كربلاء
Al-najaf	13	963.6	963.6	13	-	13	النجف
Al-muthanna	44	2933.3	4000.0	15	4	11	المتن
Basrah	19	941.0	941.0	20	-	20	البصرة
Total	2121	2449.2	2460.6	866	4	862	المجموع

Con Table6  
Eggplant covered (winter)

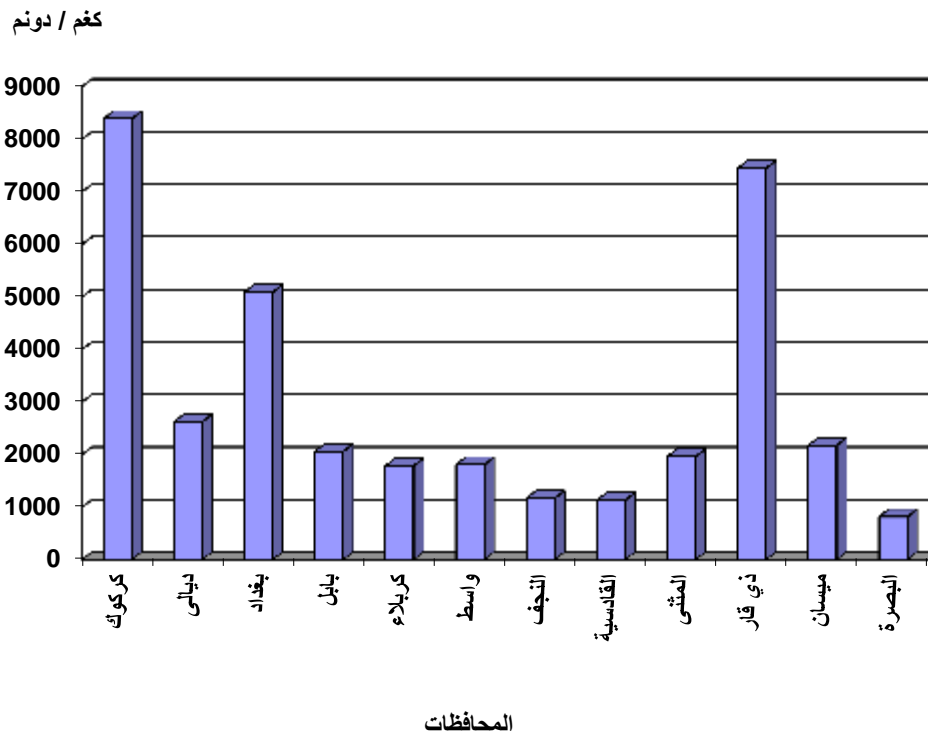
تابع جدول 6  
محصول الباذنجان المغطى (شتوي)

Governorate	الإنتاج (طن) Productivity (Ton)	متوسط الإنتاجية (كغم/ دونم) Average productivity (kg/ donum)		المساحة المزروعة (دونم) Cultivated area (donum)			المحافظات
		لإجمالي المساحة Total area	للمساحة المنتجة Productive area	الإجمالي Total	المتضررة damaged	المنتجة productive	
Dyala	1723	2464.6	2464.6	699	-	699	ديالى
Baghdad	24284	5781.9	5781.9	4200	-	4200	بغداد
Babylon	597	2572.0	2572.0	232	-	232	بابل
Kerbala	80	970.5	970.5	82	-	82	كربلاء
Wasit	8261	1759.9	1759.9	4694	-	4694	واسط
Al-najaf	336	975.3	975.3	345	-	345	النجف
Al-qadisiya	2	775.9	775.9	3	-	3	القادسية
Al-muthanna	23	1533.3	4600.0	15	10	5	المتن
Thi-qar	39	4354.2	4354.2	9	-	9	ذي قار
Misan	50	3312.5	3312.5	15	-	15	ميسان
Basrah	13	928.6	1019.6	14	1	13	البصرة
Total	35408	3448.9	3452.5	10308	11	10297	المجموع

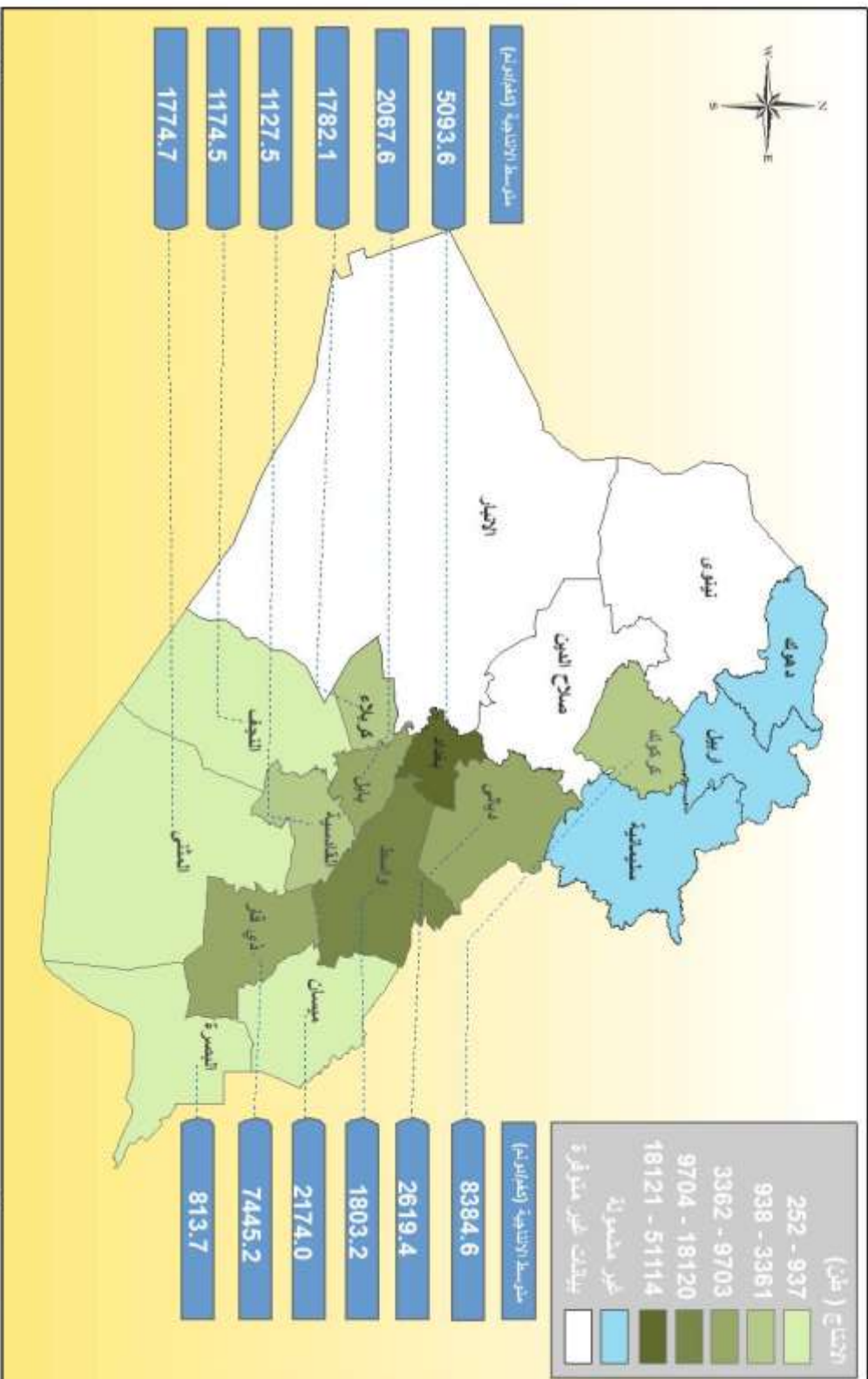
شكل ( 9 ) Figure  
 كمية الإنتاج لمحصول الباذنجان لسنة 2016 على مستوى المحافظات  
 Eggplant productivity quantit for the year 2016 on governorate level



شكل ( 10 ) Figure  
 متوسط الإنتاجية لمحصول الباذنجان لسنة 2016 على مستوى المحافظات  
 Eggplant average productivity for the year 2016 on governorate level



# خارطة (5) تصنيف المحافظات حسب الانتاج ومتوسط الانتاجية لمحصول البانجنان التجميبي بالواحه لسنة 2016



مصدر: مركز نظم المعلومات الجغرافية  
 المصدر: مديرية الاحصاء الزراعي التابعة للانتاج النباتي  
 يعتمد هذه الخارطة على ارقام رسمية لتبعية الحدود الادارية والحدود الانتاج النباتي

مقياس: 1:5,937,850



Con Table 6  
Cucumber(acumilative)

تابع جدول 6  
محصول الخيار (التجميعي)

Governorate	الإنتاج (طن) Productivity (Ton)	متوسط الإنتاجية (كغم/ دونم) Average productivity (kg/ donum)		المساحة المزروعة (دونم) Cultivated area (donum)			المحافظات
		لإجمالي المساحة Total area	للمساحة المنتجة Productive area	الإجمالي Total	المتضررة damaged	المنتجة productive	
Kirkuk	504	1641.7	1641.7	307	-	307	كركوك
Dyala	4494	2211.6	2211.6	2032	-	2032	ديالى
Baghdad	17046	1980.9	1980.9	8605	-	8605	بغداد
Babylon	5720	1459.6	1459.6	3919	-	3919	بابل
Kerbala	7448	1700.1	1715.3	4381	39	4342	كربلاء
Wasit	13023	1469.5	1469.5	8862	-	8862	واسط
Al-najaf	8224	1245.1	1245.1	6605	-	6605	النجف
Al-qadisiya	2643	2133.2	2133.2	1239	-	1239	القادسية
Al-muthanna	444	1156.3	1184.0	384	9	375	المتن
Thi-qar	8876	2548.4	2549.1	3483	1	3482	ذي قار
Misan	18621	2034.6	2034.6	9152	-	9152	ميسان
Basrah	4444	1762.1	1763.5	2522	2	2520	البصرة
Total	91487	1776.8	1778.5	51491	51	51440	المجموع

Con Table6  
Cucumber(summer)

تابع جدول 6  
محصول خيار ماء (صيفي)

Governorate	الإنتاج (طن) Productivity (Ton)	متوسط الإنتاجية (كغم/ دونم) Average productivity (kg/ donum)		المساحة المزروعة (دونم) Cultivated area (donum)			المحافظات
		لإجمالي المساحة Total area	للمساحة المنتجة Productive area	الإجمالي Total	المتضررة damaged	المنتجة productive	
Kirkuk	474	1590.9	1590.9	298	-	298	كركوك
Dyala	3099	2557.3	2557.3	1212	-	1212	ديالى
Baghdad	8601	1820.8	1820.8	4724	-	4724	بغداد
Babylon	2102	1418.3	1418.3	1482	-	1482	بابل
Kerbala	4383	2047.2	2054.9	2141	8	2133	كربلاء
Wasit	5130	1512.9	1512.9	3391	-	3391	واسط
Al-najaf	317	2643.3	2643.3	120	-	120	النجف
Al-qadisiya	1351	1873.2	1873.2	721	-	721	القادسية
Al-muthanna	5	2500.0	2500.0	2	-	2	المتن
Thi-qar	2720	2513.8	2513.8	1082	-	1082	ذي قار
Misan	3281	1780.5	1780.5	1843	-	1843	ميسان
Basrah	2144	1899.5	1899.5	1129	-	1129	البصرة
Total	33607	1852.1	1853.0	18145	8	18137	المجموع

Con Table 6  
Cucumbers(summer )

تابع جدول 6  
محصول خيار القثاء (صيفي)

Governorate	الإنتاج ( طن ) Productivity (Ton)	متوسط الإنتاجية (كغم/ دونم) Average productivity (kg/ donum)		المساحة المزروعة ( دونم ) Cultivated area (donum)			المحافظات
		لاجمالي المساحة Total area	للمساحة المنتجة Productive area	الإجمالي Total	المتضررة damaged	المنتجة productive	
Kirkuk	6	3000.0	3000.0	2	-	2	كركوك
Dyala	26	1000.0	1000.0	26	-	26	ديالى
Baghdad	4153	1973.7	1973.7	2104	-	2104	بغداد
Babylon	1969	1250.1	1250.1	1575	-	1575	بابل
Kerbala	1310	1190.6	1225.1	1100	31	1069	كربلاء
Wasit	4994	1474.4	1474.4	3387	-	3387	واسط
Al-najaf	141	1197.7	1197.7	118	-	118	النجف
Al-qadisiya	1288	2501.0	2501.0	515	-	515	القادسية
Al-muthanna	309	980.9	980.9	315	-	315	المتن
Thi-qar	6138	2573.8	2574.9	2385	1	2384	ذي قار
Misan	15326	2098.9	2098.9	7302	-	7302	ميسان
Basrah	2291	1650.3	1651.5	1388	1	1387	البصرة
Total	37951	1877.2	1880.3	20217	33	20184	المجموع

Con Table6  
cucumbers (winter)

تابع جدول 6  
محصول خيار ماء (شتوي)

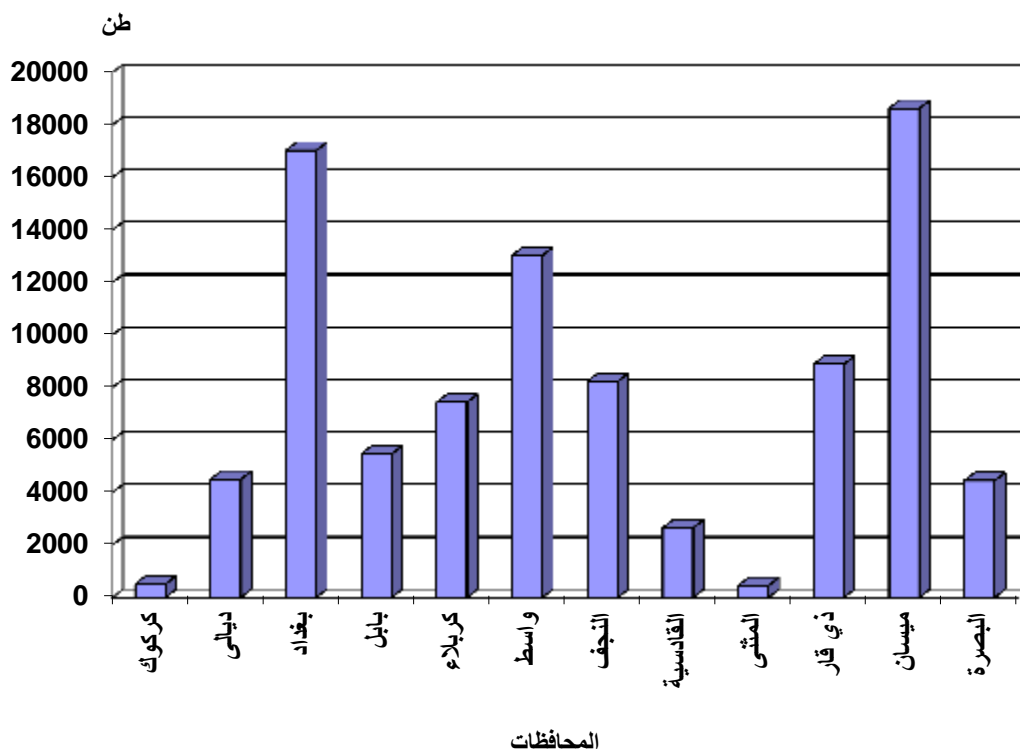
Governorate	الإنتاج ( طن ) Productivity (Ton)	متوسط الإنتاجية (كغم/ دونم) Average productivity (kg/ donum)		المساحة المزروعة ( دونم ) Cultivated area (donum)			المحافظات
		لاجمالي المساحة Total area	للمساحة المنتجة Productive area	الإجمالي Total	المتضررة damaged	المنتجة productive	
Kirkuk	24	3433.3	3433.3	7	-	7	كركوك
Baghdad	150	2839.2	2839.2	53	-	53	بغداد
Babylon	1324	2102.1	2102.1	630	-	630	بابل
Kerbala	32	1044.5	1044.5	31	-	31	كربلاء
Al-najaf	11	800.0	800.0	14	-	14	النجف
Al-muthanna	71	2028.6	2158.4	35	2	33	المتن
Misan	14	1960.0	1960.0	7	-	7	ميسان
Total	1626	2092.7	2098.1	777	2	775	المجموع

Con Table 6  
Coverd cucumbers (winter)

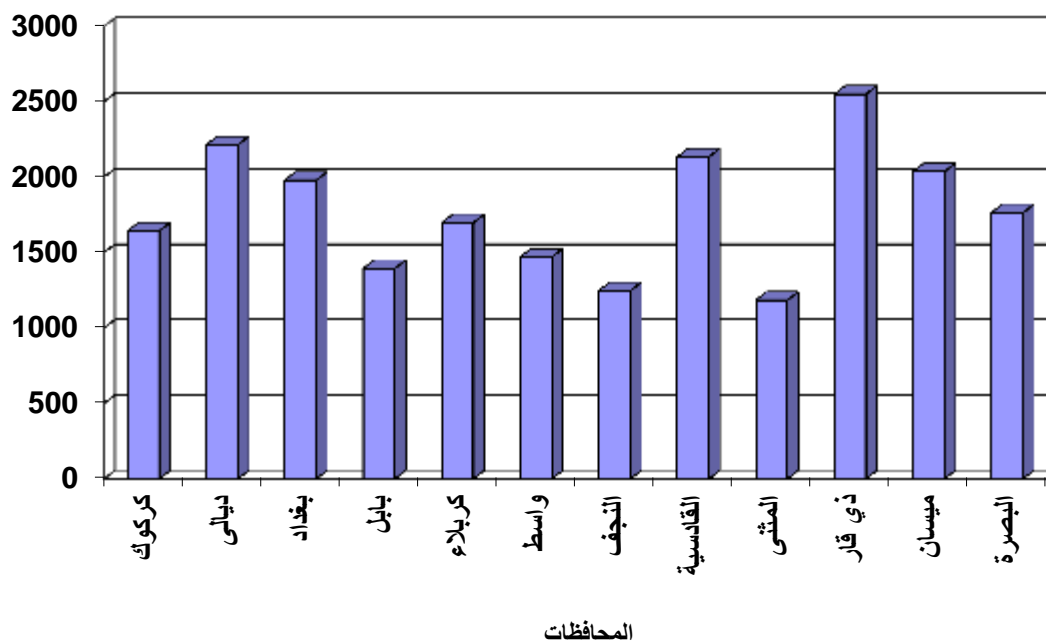
تابع جدول 6  
محصول خيار ماء مغطى (شتوي)

Governorate	الإنتاج (طن) Productivity (Ton)	متوسط الإنتاجية (كغم/ دونم) Average productivity (kg/ donum)		المساحة المزروعة (دونم) Cultivated area (donum)			المحافظات
		الاجمالي المساحة Total area	للمساحة المنتجة Productive area	الاجمالي Total	المتضررة damaged	المنتجة productive	
Dyala	1369	1724.7	1724.7	794	-	794	ديالى
Baghdad	4142	2402.6	2402.6	1724	-	1724	بغداد
Babylon	325	1400.9	1400.9	232	-	232	بابل
Kerbala	1723	1553.6	1553.6	1109	-	1109	كربلاء
Wasit	2899	1391.0	1391.0	2084	-	2084	واسط
Al-najaf	7755	1220.7	1220.7	6353	-	6353	النجف
Al-qadisiya	4	1300.0	1300.0	3	-	3	القادسية
Al-muthanna	59	1843.8	2360.0	32	7	25	المتن
Thi-qar	18	1109.4	1109.4	16	-	16	ذي قار
Basrah	9	1888.9	2361.1	5	1	4	البصرة
Total	18303	1481.8	1482.7	12352	8	12344	المجموع

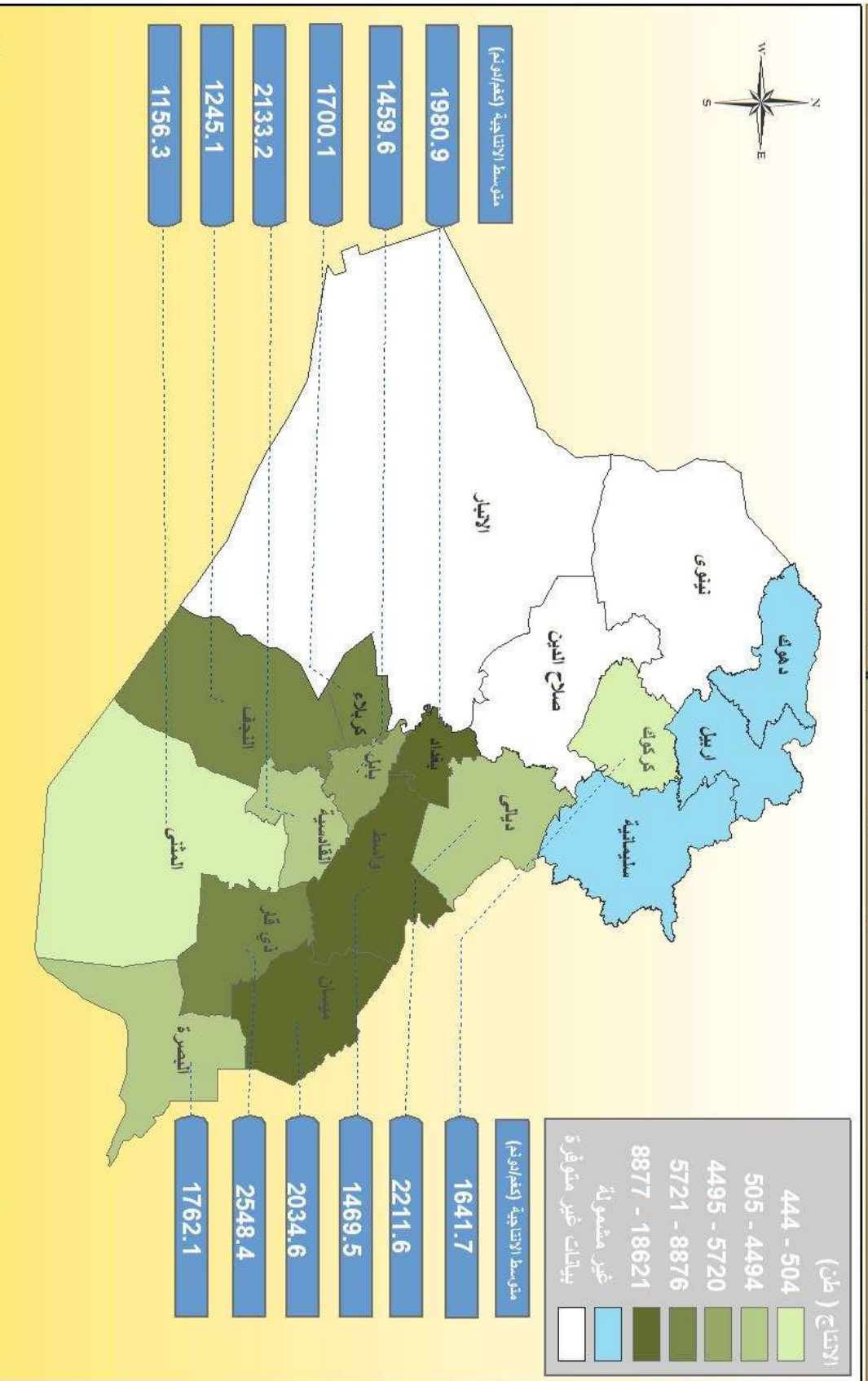
شكل (11) Figure  
 كمية الانتاج لمحصول الخيار لسنة 2016 على مستوى المحافظات  
 Cucumber productivity quantity for the year 2016 on Governorate level



شكل (12) Figure  
 متوسط الانتاجية لمحصول الخيار لسنة 2016 على مستوى المحافظات  
 Cucumber average productivity for the year 2016 on Governorate level  
 كغم / دونم



# خارطة (6) تصنيف المحافظات حسب الانتاج ومتوسط الانتاج وبتواعه لسنة 2016 لمحصول الخيار التجميعي



انتاج مركز نظم المعلومات الجغرافية  
المصدر: مديرية الاحصاء الزراعي اسمية الانتاج النباتي  
لا تعتمد هذه الخارطة كوثيقة رسمية. ينسب للعدد الأرقام والبيانات الاحصاء فقط

Con Table 6  
Squash(acumilative)

تابع جدول 6  
محصول الشجر (التجميبي)

Governorate	الإنتاج (طن) Productivity (Ton)	متوسط الإنتاجية (كغم/ دونم) Average productivity (kg/ donum)		المساحة المزروعة (دونم) Cultivated area (donum)			المحافظات
		اجمالي المساحة Total area	للمساحة المنتجة Productive area	الإجمالي Total	المتضررة Damaged	المنتجة productive	
Kirkuk	153	3400.0	3400.0	45	-	45	كركوك
Dyala	1950	2372.3	2372.3	822	-	822	ديالى
Baghdad	10220	2779.4	2779.4	3677	-	3677	بغداد
Babylon	1388	1625.3	1625.3	854	-	854	بابل
Kerbala	291	1556.1	1573.0	187	2	185	كربلاء
Wasit	2505	1116.8	1116.8	2243	-	2243	واسط
Al-najaf	72	631.6	631.6	114	-	114	النجف
Al-qadisiya	40	1739.1	1739.1	23	-	23	القادسية
Al-muthanna	81	3000.0	3000.0	27	-	27	المتن
Thi-qar	112	2113.2	2113.2	53	-	53	ذي قار
Misan	2	666.7	666.7	3	-	3	ميسان
Basrah	111	1000.0	1000.0	111	-	111	البصرة
Total	16925	2074.4	2074.9	8159	2	8157	المجموع

Con Table6  
Squash (summer)

تابع جدول 6  
محصول الشجر اسكله (صيفي)

Governorate	الإنتاج (طن) Productivity (Ton)	متوسط الإنتاجية (كغم/ دونم) Average productivity (kg/ donum)		المساحة المزروعة (دونم) Cultivated area (donum)			المحافظات
		اجمالي المساحة Total area	للمساحة المنتجة Productive area	الإجمالي Total	المتضررة Damaged	المنتجة productive	
Kirkuk	26	5250.0	5250.0	5	-	5	كركوك
Dyala	3	2800.0	2800.0	1	-	1	ديالى
Baghdad	7	875.0	875.0	8	-	8	بغداد
Babylon	2	1800.0	1800.0	1	-	1	بابل
Wasit	20	1500.0	1500.0	13	-	13	واسط
Basrah	111	1000.0	1000.0	111	-	111	البصرة
Total	169	1215.8	1215.8	139	-	139	المجموع

Con Table 6  
Anaki Squash (summer)

تابع جدول 6  
محصول الشجر العناكي (صيفي)

Governorate	الإنتاج (طن) Productivity (Ton)	متوسط الإنتاجية (كغم/ دونم) Average productivity (kg/ donum)		المساحة المزروعة (دونم) Cultivated area (donum)			المحافظات
		لاجمالي المساحة Total area	للمساحة المنتجة Productive area	الإجمالي Total	المتضررة Damaged	المنتجة productive	
Dyala	451	2736.4	2736.4	165	-	165	ديالى
Baghdad	1256	2117.7	2117.7	593	-	593	بغداد
Babylon	155	1867.7	1867.7	83	-	83	بابل
Kerbala	27	591.3	618.8	45	2	43	كربلاء
Wasit	895	996.9	996.9	898	-	898	واسط
Al-najaf	36	851.2	851.2	42	-	42	النجف
Al-qadisiya	37	1962.5	1962.5	19	-	19	القادسية
Misan	2	500.0	500.0	3	-	3	ميسان
Total	2859	1547.1	1548.8	1848	2	1846	المجموع

Con Table6  
Mulla Ahmed Pumpkin (summer)

تابع جدول 6  
محصول شجر ملا احمد (صيفي)

Governorate	الإنتاج (طن) Productivity (Ton)	متوسط الإنتاجية (كغم/ دونم) Average productivity (kg/ donum)		المساحة المزروعة (دونم) Cultivated area (donum)			المحافظات
		لاجمالي المساحة Total area	للمساحة المنتجة Productive area	الإجمالي Total	المتضررة Damaged	المنتجة Productive	
Kirkuk	127	3181.8	3181.8	40	-	40	كركوك
Dyala	778	2150.0	2150.0	362	-	362	ديالى
Baghdad	4029	2496.0	2496.0	1614	-	1614	بغداد
Babylon	250	1836.4	1836.4	136	-	136	بابل
Kerbala	251	1990.0	1990.0	126	-	126	كربلاء
Thi-qar	112	2116.7	2116.7	53	-	53	ذي قار
Total	5547	2379.7	2379.7	2331	-	2331	المجموع

Con Table6  
Anaki Squash (winter)

تابع جدول 6  
محصول الشجر العناكي (شتوي)

Governorate	الإنتاج (طن) Productivity (Ton)	متوسط الإنتاجية (كغم/ دونم) Average productivity (kg/ donum)		المساحة المزروعة (دونم) Cultivated area (donum)			المحافظات
		لاجمالي المساحة Total area	للمساحة المنتجة Productive area	الإجمالي Total	المتضررة Damaged	المنتجة productive	
Dyala	259	1916.7	1916.7	135	-	135	ديالى
Baghdad	112	3100.0	3100.0	36	-	36	بغداد
Kerbala	9	714.3	714.3	12	-	12	كربلاء
Wasit	43	1065.0	1065.0	40	-	40	واسط
Al-najaf	36	506.7	506.7	72	-	72	النجف
Al-qadisiya	1	400.0	400.0	3	-	3	القادسية
Total	460	1543.6	1543.6	298	-	298	المجموع

Con Table 6  
Covered Squash (winter)

تابع جدول 6  
محصول شجر ملا احمد (شتوي)

Governorate	الإنتاج (طن) Productivity (Ton)	متوسط الإنتاجية (كغم/ دونم) Average productivity (kg/ donum)		المساحة المزروعة (دونم) Cultivated area (donum)			المحافظات
		لاجمالي المساحة Total area	للمساحة المنتجة Productive area	الإجمالي Total	المتضررة Damaged	المنتجة Productive	
Dyala	44	2904.0	2904.0	15	-	15	ديالى
Baghdad	68	3111.1	3111.1	22	-	22	بغداد
Babylon	808	1471.0	1471.0	549	-	549	بابل
Kerbala	4	878.4	878.4	4	-	4	كربلاء
<b>Total</b>	<b>924</b>	<b>1566.1</b>	<b>1566.1</b>	<b>590</b>	<b>-</b>	<b>590</b>	<b>المجموع</b>

Con Table6  
Covered Squash (winter)

تابع جدول 6  
محصول شجر ملا احمد المغطى (شتوي)

Governorate	الإنتاج (طن) Productivity (Ton)	متوسط الإنتاجية (كغم/ دونم) Average productivity (kg/ donum)		المساحة المزروعة (دونم) Cultivated area (donum)			المحافظات
		لاجمالي المساحة Total area	للمساحة المنتجة Productive area	الإجمالي Total	المتضررة Damaged	المنتجة Productive	
Dyala	415	2885.0	2885.0	144	-	144	ديالى
Baghdad	4748	3381.80	3381.80	1404	-	1404	بغداد
Babylon	173	2035.3	2035.3	85	-	85	بابل
Wasit	1547	1197.6	1197.6	1292	-	1292	واسط
Al-qadisiya	2	1900.0	1900.0	1	-	1	القادسية
Al-muthanna	81	3000.0	3000.0	27	-	27	المتن
<b>Total</b>	<b>6966</b>	<b>2359.8</b>	<b>2359.8</b>	<b>2953</b>	<b>-</b>	<b>2953</b>	<b>المجموع</b>



Con Table 6  
Tomato (acumulative)

تابع جدول 6  
محصول الطماطة (التجميعي)

Governorate	الإنتاج (طن) Productivity (Ton)	متوسط الإنتاجية (كغم/ دونم) Average productivity (kg/ donum)		المساحة المزروعة (دونم) Cultivated area (donum)			المحافظات
		لإجمالي المساحة Total area	للمساحة المنتجة Productive area	الإجمالي Total	المتضررة Damaged	المنتجة Productive	
Kirkuk	1292	3520.8	3520.8	367	-	367	كركوك
Dyala	18287	4164.7	4164.7	4391	-	4391	ديالى
Baghdad	28757	3453.9	3453.9	8326	-	8326	بغداد
Babylon	4738	1870.5	1870.5	2533	-	2533	بابل
Kerbala	12187	3579.2	3579.2	3405	-	3405	كربلاء
Wasit	7033	1639.4	1639.4	4290	-	4290	واسط
Al-najaf	17010	1441.0	1441.0	11804	-	11804	النجف
Al-qadisiya	200	2173.9	2173.9	92	-	92	القادسية
Al-muthanna	124	2952.4	3024.4	42	1	41	المتن
Thi-qar	1346	2434.0	2434.4	553	-	553	ذي قار
Misan	173	2402.8	2402.8	72	-	72	ميسان
Basrah	195436	9200.9	9204.8	21241	9	21232	البصرة
Total	286596	5017.8	5018.7	57116	10	57106	المجموع

Con Table6  
Tomato (summer)

تابع جدول 6  
محصول الطماطة (صيفي)

Governorate	الإنتاج (طن) Productivity (Ton)	متوسط الإنتاجية (كغم/ دونم) Average productivity (kg/ donum)		المساحة المزروعة (دونم) Cultivated area (donum)			المحافظات
		لإجمالي المساحة Total area	للمساحة المنتجة Productive area	الإجمالي Total	المتضررة damaged	المنتجة Productive	
Kirkuk	1292	3520.8	3520.8	367	-	367	كركوك
Dyala	9856	3403.2	3403.2	2896	-	2896	ديالى
Baghdad	19096	3079.6	3079.6	6201	-	6201	بغداد
Babylon	2807	2099.6	2099.6	1337	-	1337	بابل
Kerbala	5318	2482.6	2482.6	2142	-	2142	كربلاء
Wasit	2755	2100.0	2100.0	1312	-	1312	واسط
Al-najaf	134	1117.6	1117.6	120	-	120	النجف
Al-qadisiya	182	2492.9	2492.9	73	-	73	القادسية
Al-muthanna	9	1475.0	1475.0	6	-	6	المتن
Thi-qar	735	2881.3	2881.3	255	-	255	ذي قار
Misan	61	3050.0	3050.0	20	-	20	ميسان
Basrah	20	2239.6	2239.6	9	-	9	البصرة
Total	42265	2867.8	2867.8	14738	-	14738	المجموع

Con Table 6  
Covered Tomato (winter)

تابع جدول 6  
محصول الطماطة (شتوي)

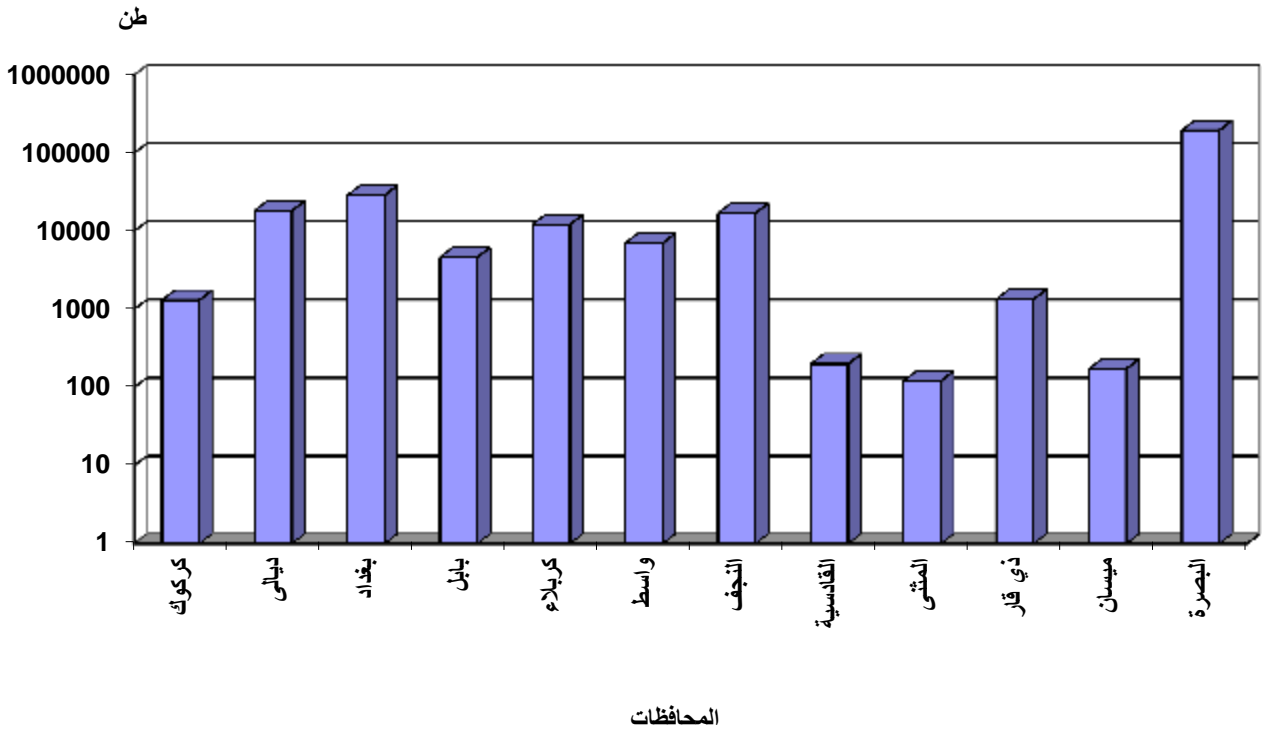
Governorate	الإنتاج (طن) Productivity (Ton)	متوسط الإنتاجية (كغم/ دونم) Average productivity (kg/ donum)		المساحة المزروعة (دونم) Cultivated area (donum)			المحافظات
		لإجمالي المساحة Total area	للمساحة المنتجة Productive area	الإجمالي Total	المتضررة damaged	المنتجة productive	
Dyala	113	2500.0	2500.0	45	-	45	ديالى
Baghdad	198	5827.3	5827.3	34	-	34	بغداد
Babylon	1667	1813.9	1813.9	919	-	919	بابل
Kerbala	68	2500.0	2500.0	27	-	27	كربلاء
Al-najaf	37	1461.8	1461.8	25	-	25	النجف
Al-muthanna	55	3235.3	3235.3	17	-	17	المثنى
Misan	112	2154.6	2154.6	52	-	52	ميسان
Basrah	194718	9219.6	9223.1	21120	8	21112	البصرة
<b>Total</b>	<b>196959</b>	<b>8856.5</b>	<b>8859.7</b>	<b>22239</b>	<b>8</b>	<b>22231</b>	<b>المجموع</b>

Con Table6  
Covered Tomato (winter)

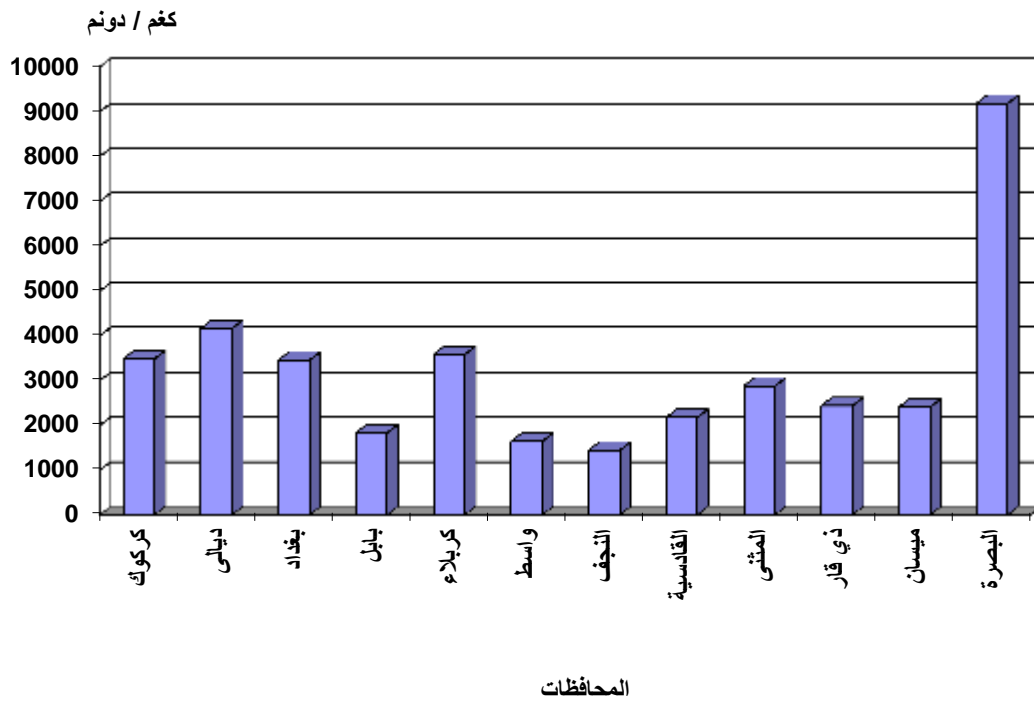
تابع جدول 6  
محصول الطماطة المغطاة (شتوي)

Governorate	الإنتاج (طن) Productivity (Ton)	متوسط الإنتاجية (كغم/ دونم) Average productivity (kg/ donum)		المساحة المزروعة (دونم) Cultivated area (donum)			المحافظات
		لإجمالي المساحة Total area	للمساحة المنتجة Productive area	الإجمالي Total	المتضررة damaged	المنتجة productive	
Dyala	8318	5736.6	5736.6	1450	-	1450	ديالى
Baghdad	9463	4525.6	4525.6	2091	-	2091	بغداد
Babylon	264	953.1	953.1	277	-	277	بابل
Kerbala	6801	5502.4	5502.4	1236	-	1236	كربلاء
Wasit	4278	1436.6	1436.6	2978	-	2978	واسط
Al-najaf	16839	1444.3	1444.3	11659	-	11659	النجف
Al-qadisiya	18	950.0	950.0	19	-	19	القادسية
Al-muthanna	60	3157.9	3333.3	19	1	18	المثنى
Thi-qar	611	2051.6	2051.6	298	-	298	ذي قار
Basrah	698	6232.2	6288.3	112	1	111	البصرة
<b>Total</b>	<b>47351</b>	<b>2351.2</b>	<b>2351.4</b>	<b>20139</b>	<b>2</b>	<b>20137</b>	<b>المجموع</b>

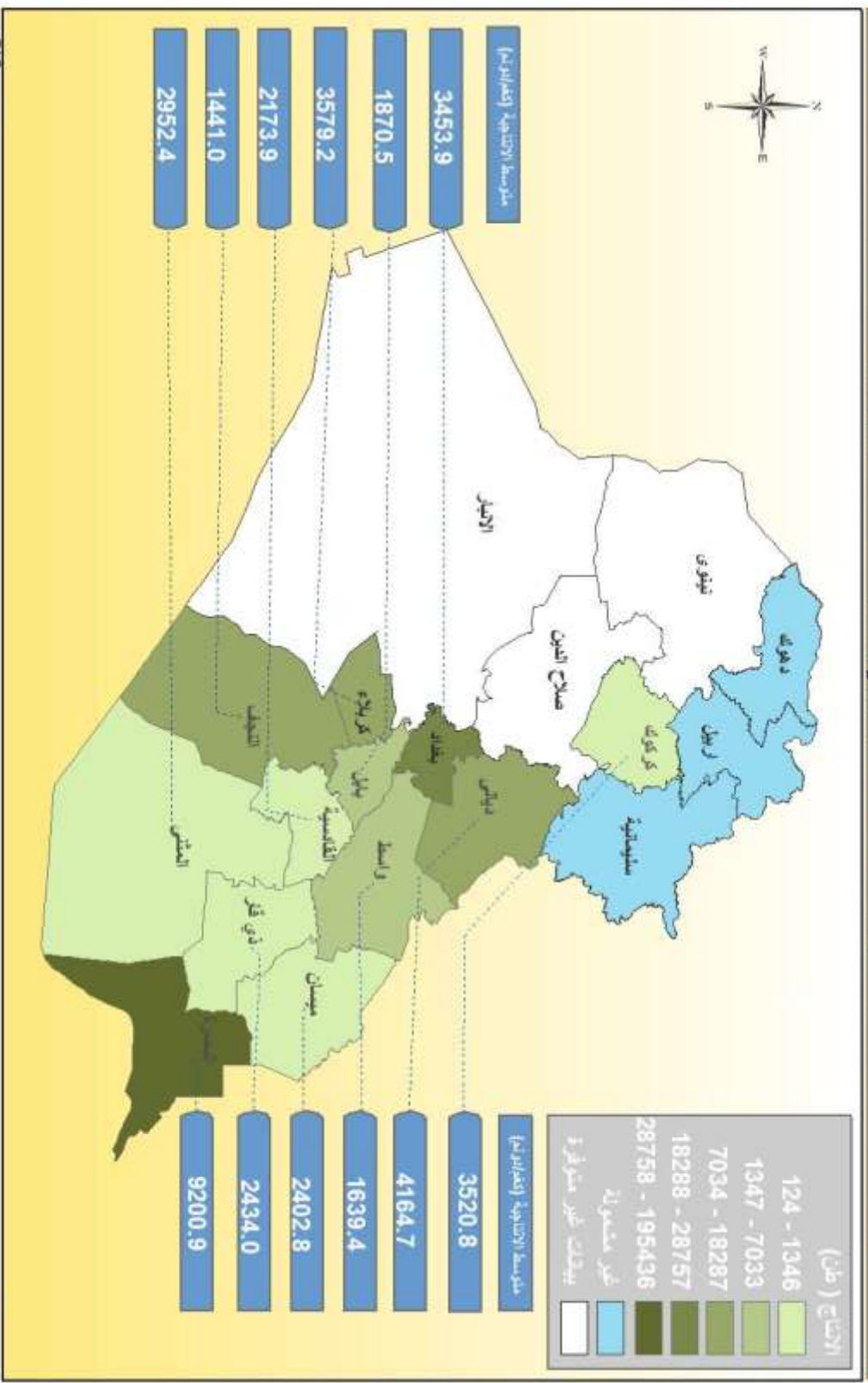
شكل ( 13 ) Figure  
 كمية الانتاج لمحصول الطماطة لسنة 2016 على مستوى المحافظات  
 Tomato productivity quantity for the year 2016 on Governorate level



شكل ( 14 ) Figure  
 متوسط الانتاجية لمحصول الطماطة لسنة 2016 على مستوى المحافظات  
 Tomato average productivity for the year 2016 on Governorate level



# خارطة ( 7 ) تصنيف المحافظات حسب الانتاج ومتوسط الانتاج و متوسط الانتاجية (التقاربية) لمحصول الطماطة التجميعي بانواعه لسنة 2016



1- خارطة GIS  
 1:5,937,650  
 0 100 200 300 400 500 600 Kilometers  
 انتاج مركز نظم المعلومات الجغرافية  
 المصدر: مديرية الاحصاء الزراعي التابعة للانتاج القومي  
 الاصل: هذه الخارطة عبارة عن اداة رسمية بغية التعميم والاعتماد والاعتراف بالاحصاء فقط

Con Table 6  
Pepper( acumilative)

تابع جدول 6  
محصول الفلفل (التجميعي)

Governorate	الإنتاج ( طن ) Productivity (Ton)	متوسط الإنتاجية (كغم/ دونم) Average productivity (kg/ donum)		المساحة المزروعة ( دونم ) Cultivated area (donum)			المحافظات
		لاجمالي المساحة Total area	للمساحة المنتجة Productive area	الإجمالي Total	المتضررة damaged	المنتجة productive	
Dyala	918	1330.4	1330.4	690	-	690	ديالى
Baghdad	10509	2407.6	2407.6	4365	-	4365	بغداد
Babylon	1314	1428.3	1428.3	920	-	920	بابل
Kerbala	161	834.2	834.2	193	-	193	كربلاء
Wasit	2766	669.73	669.73	4130	-	4130	واسط
Al-najaf	21	567.6	567.6	37	-	37	النجف
Al-qadisiya	13	525.0	525.0	25	-	25	القادسية
Thi-qar	4	1000.0	1000.0	4	-	4	ذي قار
Misan	11	1833.3	1833.3	6	-	6	ميسان
Basrah	4	833.3	833.3	5	-	5	البصرة
Total	16152	1537.3	1537.3	10507	-	10507	المجموع

Con Table6  
Pepper(summer)

تابع جدول 6  
محصول الفلفل الحلو (صيفي)

Governorate	الإنتاج ( طن ) Productivity (Ton)	متوسط الإنتاجية (كغم/ دونم) Average productivity (kg/ donum)		المساحة المزروعة ( دونم ) Cultivated area (donum)			المحافظات
		لاجمالي المساحة Total area	للمساحة المنتجة Productive area	الإجمالي Total	المتضررة damaged	المنتجة productive	
Dyala	696	1467.9	1467.9	474	-	474	ديالى
Baghdad	4264	2224.5	2224.5	1917	-	1917	بغداد
Babylon	1085	1558.8	1558.8	696	-	696	بابل
Kerbala	144	836.9	836.9	172	-	172	كربلاء
Wasit	1419	636.1	636.1	2231	-	2231	واسط
Al-najaf	12	772.7	772.7	16	-	16	النجف
Al-qadisiya	13	525.0	525.0	25	-	25	القادسية
Thi-qar	1	1250.0	1250.0	1	-	1	ذي قار
Misan	10	2000.0	2000.0	5	-	5	ميسان
Basrah	4	833.3	833.3	5	-	5	البصرة
Total	8079	1423.9	1423.9	5674	-	5674	المجموع

Con Table 6  
Hot Pepper(summer)

تابع جدول 6  
محصول الفلفل الحار (صيفي)

Governorate	الإنتاج (طن) Productivity (Ton)	متوسط الإنتاجية (كغم/ دونم) Average productivity (kg/ donum)		المساحة المزروعة (دونم) Cultivated area (donum)			المحافظات
		لإجمالي المساحة Total area	للمساحة المنتجة Productive area	الإجمالي Total	المتضررة damaged	المنتجة productive	
Baghdad	470	2567.6	2567.6	183	-	183	بغداد
Babylon	14	1517.9	1517.9	9	-	9	بابل
Kerbala	5	668.0	668.0	7	-	7	كربلاء
Wasit	5	533.3	533.3	10	-	10	واسط
Thi-qar	1	1145.8	1145.8	1	-	1	ذي قار
Total	495	2357.1	2357.1	210	-	210	المجموع

Con Table6  
Covered Pepper(winter)

تابع جدول 6  
محصول الفلفل الحلو (شتوي)

Governorate	الإنتاج (طن) Productivity (Ton)	متوسط الإنتاجية (كغم/ دونم) Average productivity (kg/ donum)		المساحة المزروعة (دونم) Cultivated area (donum)			المحافظات
		لإجمالي المساحة Total area	للمساحة المنتجة Productive area	الإجمالي Total	المتضررة damaged	المنتجة Productive	
Babylon	171	1000.0	1000.0	171	-	171	بابل
Kerbala	4	700.0	700.0	6	-	6	كربلاء
Al-najaf	9	421.4	421.4	21	-	21	النجف
Misan	1	1200.0	1200.0	1	-	1	ميسان
Total	186	934.7	934.7	199	-	199	المجموع

Con Table6  
Covered Pepper(winter)

تابع جدول 6  
محصول الفلفل حلو مغطى (شتوي)

Governorate	الإنتاج (طن) Productivity (Ton)	متوسط الإنتاجية (كغم/ دونم) Average productivity (kg/ donum)		المساحة المزروعة (دونم) Cultivated area (donum)			المحافظات
		لإجمالي المساحة Total area	للمساحة المنتجة Productive area	الإجمالي Total	المتضررة damaged	المنتجة Productive	
Dyala	218	1025.6	1025.6	213	-	213	ديالى
Baghdad	5612	2562.7	2562.7	2190	-	2190	بغداد
Babylon	44	1000.0	1000.0	44	-	44	بابل
Kerbala	7	858.1	858.1	8	-	8	كربلاء
Wasit	1342	710.5	710.5	1889	-	1889	واسط
Total	7223	1662.8	1662.8	4344	-	4344	المجموع

Con Table6  
Covered hot Pepper(winter)

تابع جدول 6  
محصول الفلفل الحار (شتوي)

Governorate	الإنتاج (طن) Productivity (Ton)	متوسط الإنتاجية (كغم/ دونم) Average productivity (kg/ donum)		المساحة المزروعة (دونم) Cultivated area (donum)			المحافظات
		لإجمالي المساحة Total area	للمساحة المنتجة Productive area	الإجمالي Total	المتضررة damaged	المنتجة Productive	
Dyala	4	1333.3	1333.3	3	-	3	ديالى
Baghdad	163	2179.3	2179.3	75	-	75	بغداد
Thi-qar	2	887.1	887.1	2	-	2	ذي قار
Total	169	2112.5	2112.5	80	-	80	المجموع

المساحة المزروعة ومتوسط إنتاجية الدونم الواحد والإنتاج  
لمحاصيل الخضراوات الجذرية لسنة 2016

Cultivated area , average productivity per donum and Productivity  
for Roots vegetables for the year 2016

Table 7  
Garlic(Total)

جدول 7  
محصول الثوم (تجميعي)

Governorate	الإنتاج (طن) Productivity (Ton)	متوسط الإنتاجية (كغم/ دونم) Average productivity (kg/ donum)		المساحة المزروعة (دونم) Cultivated area (donum)			المحافظات
		لاجمالي المساحة Total area	للمساحة المنتجة Productive area	الإجمالي Total	المتضررة damaged	المنتجة productive	
Kirkuk	7	1180.7	1180.7	6	-	6	كركوك
Dyala	15	1666.7	1666.7	9	-	9	ديالى
Baghdad	1470	1668.6	1668.6	881	-	881	بغداد
Babylon	101	1425.7	1425.7	71	-	71	بابل
Kerbala	13	967.7	967.7	13	-	13	كربلاء
Wasit	832	1071.2	1071.2	777	-	777	واسط
Al-najaf	27	329.3	329.3	82	-	82	النجف
Thi-qar	69	1095.2	1095.2	63	-	63	ذي قار
Misan	7	837.5	837.5	8	-	8	ميسان
Basrah	219	951.7	951.7	230	-	230	البصرة
Total	2760	1289.7	1289.7	2140	-	2140	المجموع

Con.Table 7  
Green Garlic(winter)

تابع جدول 7  
محصول الثوم الاخضر (شتوي)

Governorate	الإنتاج (طن) Productivity (Ton)	متوسط الإنتاجية (كغم/ دونم) Average productivity (kg/ donum)		المساحة المزروعة (دونم) Cultivated area (donum)			المحافظات
		لاجمالي المساحة Total area	للمساحة المنتجة Productive area	الإجمالي Total	المتضررة damaged	المنتجة productive	
Kirkuk	7	1180.7	1180.7	6	-	6	كركوك
Dyala	13	1625.0	1625.0	8	-	8	ديالى
Baghdad	1454	1661.6	1661.6	875	-	875	بغداد
Babylon	101	1425.7	1425.7	71	-	71	بابل
Kerbala	13	967.7	967.7	13	-	13	كربلاء
Wasit	832	1071.2	1071.2	777	-	777	واسط
Al-najaf	26	325.0	325.0	79	-	79	النجف
Thi-qar	10	1262.5	1262.5	8	-	8	ذي قار
Misan	7	837.5	837.5	8	-	8	ميسان
Basrah	219	951.7	951.7	230	-	230	البصرة
Total	2682	1292.5	1292.5	2075	-	2075	المجموع

Con.Table 7  
Dry Garlic(winter)

تابع جدول 7  
محصول ثوم يابس (شتوي)

Governorate	الإنتاج (طن) Productivity (Ton)	متوسط الإنتاجية (كغم/ دونم) Average productivity (kg/ donum)		المساحة المزروعة (دونم) Cultivated area (donum)			المحافظات
		لاجمالي المساحة Total area	للمساحة المنتجة Productive area	الإجمالي Total	المتضررة damaged	المنتجة productive	
Dyala	2	2000.0	2000.0	1	-	1	ديالى
Baghdad	16	2666.7	2666.7	6	-	6	بغداد
Al-najaf	1	300.0	300.0	3	-	3	النجف
Thi-qar	59	1066.7	1066.7	55	-	55	ذي قار
Total	78	1200.0	1200.0	65	-	65	المجموع

Con.Table 7  
Carrots(winter)

تابع جدول 7  
محصول الجزر (شتوي)

Governorate	الإنتاج (طن) Productivity (Ton)	متوسط الإنتاجية (كغم/ دونم) Average productivity (kg/ donum)		المساحة المزروعة (دونم) Cultivated area (donum)			المحافظات
		لاجمالي المساحة Total area	للمساحة المنتجة Productive area	الإجمالي Total	المتضررة damaged	المنتجة productive	
Dyala	132	1333.3	1333.3	99	-	99	ديالى
Baghdad	1648	1830.9	1830.9	900	-	900	بغداد
Babylon	177	1416.7	1416.7	125	-	125	بابل
Kerbala	71	1576.3	1576.3	45	-	45	كربلاء
Wasit	143	1210.7	1210.7	118	-	118	واسط
Al-najaf	192	706.9	706.9	272	-	272	النجف
Al-qadisiya	67	1013.6	1013.6	66	-	66	القادسية
Al-Muthana	14	1750.0	1750.0	8	-	8	المتن
Thi-qar	341	2936.3	2936.3	116	-	116	ذي قار
Misan	8	1400.0	1400.0	6	-	6	ميسان
Basrah	71	870.7	870.7	82	-	82	البصرة
Total	2864	1559.1	1559.1	1837	-	1837	المجموع

Con.Table 7  
Beet root(winter)

تابع جدول 7  
محصول الشوندر (شتوي)

Governorate	الإنتاج (طن) Productivity (Ton)	متوسط الإنتاجية (كغم/ دونم) Average productivity (kg/ donum)		المساحة المزروعة (دونم) Cultivated area (donum)			المحافظات
		لاجمالي المساحة Total area	للمساحة المنتجة Productive area	الإجمالي Total	المتضررة damaged	المنتجة productive	
Dyala	94	1000.0	1000.0	94	-	94	ديالى
Baghdad	1966	2309.8	2309.8	851	-	851	بغداد
Babylon	145	892.9	892.9	162	-	162	بابل
Kerbala	157	2579.9	2579.9	61	-	61	كربلاء
Al-najaf	38	474.8	474.8	81	-	81	النجف
Al-qadisiya	3	1350.0	1350.0	2	-	2	القادسية
Misan	22	1600.0	1600.0	14	-	14	ميسان
Total	2425	1917.0	1917.0	1265	-	1265	المجموع



Con.Table 7  
Brassica (winter)

تابع جدول 7  
محصول الشلغم (شتوي)

Governorate	الإنتاج (طن) Productivity (Ton)	متوسط الإنتاجية (كغم/ دونم) Average productivity (kg/ donum)		المساحة المزروعة (دونم) Cultivated area (donum)			المحافظات
		لاجمالي المساحة Total area	للمساحة المنتجة Productive area	الإجمالي Total	المتضررة damaged	المنتجة productive	
Kirkuk	37	2200.0	2200.0	17	-	17	كركوك
Dyala	72	2785.7	2785.7	26	-	26	ديالى
Baghdad	3480	2444.1	2447.6	1424	2	1422	بغداد
Babylon	2182	2199.3	2199.3	992	-	992	بابل
Kerbala	583	2044.2	2044.2	285	-	285	كربلاء
Wasit	3295	3278.3	3278.3	1005	-	1005	واسط
Al-najaf	78	480.5	480.5	162	-	162	النجف
Al-qadisiya	21	1875.0	1875.0	11	-	11	القادسية
Al-muthanna	37	2150.0	2150.0	17	-	17	المتن
Thi-qar	180	2166.7	2166.7	83	-	83	ذي قار
Misan	46	1758.3	1758.3	26	-	26	ميسان
Basrah	1	1062.5	1062.5	1	-	1	البصرة
Total	10012	2472.7	2473.9	4049	2	4047	المجموع

Con.Table 7  
Green onion (winter)

تابع جدول 7  
محصول البصل الأخضر (شتوي)

Governorate	الإنتاج (طن) Productivity (Ton)	متوسط الإنتاجية (كغم/ دونم) Average productivity (kg/ donum)		المساحة المزروعة (دونم) Cultivated area (donum)			المحافظات
		لاجمالي المساحة Total area	للمساحة المنتجة Productive area	الإجمالي Total	المتضررة damaged	المنتجة productive	
Kirkuk	94	1533.3	1533.3	61	-	61	كركوك
Dyala	483	2117.8	2117.8	228	-	228	ديالى
Baghdad	4280	3554.7	3554.7	1204	-	1204	بغداد
Babylon	3425	1561.2	1561.2	2194	-	2194	بابل
Kerbala	2155	1342.9	1342.9	1605	-	1605	كربلاء
Wasit	6500	1885.0	1885.6	3448	1	3447	واسط
Al-najaf	9032	1092.6	1092.6	8266	-	8266	النجف
Al-qadisiya	82	2400.0	2400.0	34	-	34	القادسية
Al-muthanna	284	1470.0	1470.0	193	-	193	المتن
Thi-qar	2054	4832.1	4832.1	425	-	425	ذي قار
Misan	68	1537.5	1537.5	44	-	44	ميسان
Basrah	1049	1946.0	1946.0	539	-	539	البصرة
Total	29506	1617.6	1617.7	18241	1	18240	المجموع

Con.Table 7  
Radish (acumulative)

تابع جدول 7  
محصول الفجل (التجميبي)

Governorate	الإنتاج ( طن ) Productivity (Ton)	متوسط الإنتاجية (كغم/ دونم) Average productivity (kg/ donum)		المساحة المزروعة ( دونم ) Cultivated area (donum)			المحافظات
		الإجمالي المساحة Total area	للمساحة المنتجة Productive area	الإجمالي Total	المتضررة damaged	المنتجة productive	
Dyala	76	2361.5	2361.5	32	-	32	ديالى
Baghdad	821	3219.6	3219.6	255	-	255	بغداد
Babylon	31	704.6	704.6	44	-	44	بابل
Kerbala	132	970.6	970.6	136	-	136	كربلاء
Wasit	12	600.0	600.0	20	-	20	واسط
Al-najaf	177	379.0	379.0	467	-	467	النجف
Al-muthanna	73	1106.1	1106.1	66	-	66	المتن
Thi-qar	2001	2602.1	2602.1	769	-	769	ذي قار
Misan	116	694.6	694.6	167	-	167	ميسان
Basrah	1188	996.7	996.7	1192	-	1192	البصرة
Total	4905	1501.8	1501.8	3266	-	3266	المجموع

Con.Table 7  
Radish (summer)

تابع جدول 7  
محصول الفجل (صيفي)

Governorate	الإنتاج ( طن ) Productivity (Ton)	متوسط الإنتاجية (كغم/ دونم) Average productivity (kg/ donum)		المساحة المزروعة ( دونم ) Cultivated area (donum)			المحافظات
		الإجمالي المساحة Total area	للمساحة المنتجة Productive area	الإجمالي Total	المتضررة damaged	المنتجة productive	
Babylon	10	632.4	632.4	16	-	16	بابل
Kerbala	44	2100.0	2100.0	21	-	21	كربلاء
Wasit	7	503.3	503.3	14	-	14	واسط
Al-najaf	15	1049.3	1049.3	14	-	14	النجف
Al-muthanna	19	805.3	805.3	23	-	23	المتن
Thi-qar	1324	2452.3	2452.3	540	-	540	ذي قار
Misan	65	675.0	675.0	96	-	96	ميسان
Basrah	205	953.7	953.7	215	-	215	البصرة
Total	1738	1829.5	1829.5	950	-	950	المجموع

Con.Table 7  
Radish (winter)

تابع جدول 7  
محصول الفجل (شتوي)

Governorate	الإنتاج ( طن ) Productivity (Ton)	متوسط الإنتاجية (كغم/ دونم) Average productivity (kg/ donum)		المساحة المزروعة ( دونم ) Cultivated area (donum)			المحافظات
		الإجمالي المساحة Total area	للمساحة المنتجة Productive area	الإجمالي Total	المتضررة damaged	المنتجة productive	
Dyala	76	2361.5	2361.5	32	-	32	ديالى
Baghdad	772	3162.0	3162.0	244	-	244	بغداد
Babylon	21	750.0	750.0	28	-	28	بابل
Kerbala	88	764.0	764.0	115	-	115	كربلاء
Wasit	5	783.3	783.3	6	-	6	واسط
Al-najaf	162	356.6	356.6	453	-	453	النجف
Al-muthanna	54	1250.0	1250.0	43	-	43	المتن
Thi-qar	677	2954.8	2954.8	229	-	229	ذي قار
Misan	51	719.5	719.5	71	-	71	ميسان
Basrah	983	1006.2	1006.2	977	-	977	البصرة
Total	3167	1367.4	1367.4	2316	-	2316	المجموع

المساحة المزروعة ومتوسط إنتاجية الدونم الواحد والإنتاج  
لمحاصيل الخضراوات الورقية لسنة 2016  
Cultivated area , average productivity per donum  
and productivity for Leafy vegetables for the year 2016

Table 8  
Swiss chard (acumulative)

جدول 8  
محصول السلق (التجميحي)

Governorate	الإنتاج (طن) Productivity (Ton)	متوسط الإنتاجية (كغم/ دونم) Average productivity (kg/ donum)		المساحة المزروعة (دونم) Cultivated area (donum)			المحافظات
		الإجمالي Total area	للمساحة المنتجة Productive area	الإجمالي Total	المتضررة damaged	المنتجة productive	
Kirkuk	300	2112.5	2112.5	142	-	142	كركوك
Dyala	46	1638.5	1638.5	28	-	28	ديالى
Baghdad	2855	2228.7	2228.7	1281	-	1281	بغداد
Babylon	125	968.9	968.9	129	-	129	بابل
Kerbala	128	688.2	688.2	186	-	186	كربلاء
Wasit	288	516.1	516.1	558	-	558	واسط
Al-najaf	161	458.7	458.7	351	-	351	النجف
Al-qadisiya	3	1400.0	1400.0	2	-	2	القادسية
Al-muthanna	32	981.8	981.8	33	-	33	المتن
Thi-qar	270	1824.3	1824.3	148	-	148	ذي قار
Misan	131	1559.5	1559.5	84	-	84	ميسان
Basrah	295	1180.0	1180.0	250	-	250	البصرة
Total	4634	1451.8	1451.8	3192	-	3192	المجموع

Con.Table 8  
Swiss chard (summer)

تابع جدول 8  
محصول السلق (صيفي)

Governorate	الإنتاج (طن) Productivity (Ton)	متوسط الإنتاجية (كغم/ دونم) Average productivity (kg/ donum)		المساحة المزروعة (دونم) Cultivated area (donum)			المحافظات
		الإجمالي Total area	للمساحة المنتجة Productive area	الإجمالي Total	المتضررة damaged	المنتجة productive	
Baghdad	158	2685.7	2685.7	59	-	59	بغداد
Babylon	76	1491.2	1491.2	51	-	51	بابل
Kerbala	11	2142.9	2142.9	5	-	5	كربلاء
Wasit	36	350.0	350.0	102	-	102	واسط
Al-najaf	10	1371.4	1371.4	7	-	7	النجف
Thi-qar	19	1709.6	1709.6	11	-	11	ذي قار
Misan	1	600.0	600.0	1	-	1	ميسان
Basrah	15	1059.0	1059.0	14	-	14	البصرة
Total	326	1304.0	1304.0	250	-	250	المجموع

Con.Table 8  
Swiss chard (winter)

تابع جدول 8  
محصول السلق (شتوي)

Governorate	الإنتاج ( طن ) Productivity (Ton)	متوسط الإنتاجية (كغم/ دونم) Average productivity (kg/ donum)		المساحة المزروعة ( دونم ) Cultivated area (donum)			المحافظات
		لاجمالي المساحة Total area	للمساحة المنتجة Productive area	الإجمالي Total	المتضررة damaged	المنتجة productive	
Kirkuk	300	2112.5	2112.5	142	-	142	كركوك
Dyala	46	1638.5	1638.5	28	-	28	ديالى
Baghdad	2697	2206.8	2206.8	1222	-	1222	بغداد
Babylon	49	629.3	629.3	78	-	78	بابل
Kerbala	117	646.4	646.4	181	-	181	كربلاء
Wasit	252	552.4	552.4	456	-	456	واسط
Al-najaf	151	439.8	439.8	344	-	344	النجف
Al-qadisiya	3	1400.0	1400.0	2	-	2	القادسية
Al-muthanna	32	981.8	981.8	33	-	33	المثنى
Thi-qar	251	1831.5	1831.5	137	-	137	ذي قار
Misan	130	1570.0	1570.0	83	-	83	ميسان
Basrah	280	1187.0	1187.0	236	-	236	البصرة
Total	4308	1464.3	1464.3	2942	-	2942	المجموع

Con.Table 8  
Cabbage(winter)

تابع جدول 8  
محصول اللهاية (شتوي)

Governorate	الإنتاج ( طن ) Productivity (Ton)	متوسط الإنتاجية (كغم/ دونم) Average productivity (kg/ donum)		المساحة المزروعة ( دونم ) Cultivated area (donum)			المحافظات
		لاجمالي المساحة Total area	للمساحة المنتجة Productive area	الإجمالي Total	المتضررة damaged	المنتجة productive	
Kirkuk	162	2287.5	2287.5	71	-	71	كركوك
Dyala	108	1550.0	1550.0	70	-	70	ديالى
Baghdad	4664	2789.7	2794.7	1672	3	1669	بغداد
Babylon	566	1710.1	1710.1	331	-	331	بابل
Wasit	10660	3086.3	3086.3	3454	-	3454	واسط
Misan	4	200.0	200.0	20	-	20	ميسان
Total	16164	2877.2	2878.7	5618	3	5615	المجموع

Con.Table 8  
Cauliflower (winter)

تابع جدول 8  
محصول القرنابيط (شتوي)

Governorate	الإنتاج ( طن ) Productivity (Ton)	متوسط الإنتاجية (كغم/ دونم) Average productivity (kg/ donum)		المساحة المزروعة ( دونم ) Cultivated area (donum)			المحافظات
		لاجمالي المساحة Total area	للمساحة المنتجة Productive area	الإجمالي Total	المتضررة damaged	المنتجة productive	
Kirkuk	141	2200.0	2200.0	64	-	64	كركوك
Dyala	103	1555.6	1555.6	66	-	66	ديالى
Baghdad	3159	3430.2	3433.9	921	1	920	بغداد
Babylon	754	1733.0	1733.0	435	-	435	بابل
Kerbala	46	3285.0	3285.0	14	-	14	كربلاء
Wasit	9280	2827.5	2827.5	3282	-	3282	واسط
Total	13483	2819.5	2820.1	4782	1	4781	المجموع

Con.Table 8  
Lettuce(winter)

تابع جدول 8  
محصول الخس (شتوي)

Governorate	الإنتاج (طن) Productivity (Ton)	متوسط الإنتاجية (كغم/ دونم) Average productivity (kg/ donum)		المساحة المزروعة (دونم) Cultivated area (donum)			المحافظات
		لاجمالي المساحة Total area	للمساحة المنتجة Productive area	الإجمالي Total	المتضررة Damaged	المنتجة productive	
Kirkuk	200	2444.4	2444.4	82	-	82	كركوك
Dyala	120	1247.8	1247.8	96	-	96	ديالى
Baghdad	8690	1483.2	1484.2	5859	4	5855	بغداد
Babylon	5728	1949.0	1949.0	2939	-	2939	بابل
Kerbala	717	1832.7	1832.7	391	-	391	كربلاء
Wasit	2816	2134.8	2134.8	1319	-	1319	واسط
Al-najaf	136	927.8	927.8	147	-	147	النجف
Al-qadisiya	2058	2198.8	2198.8	936	-	936	القادسية
Thi-qar	1233	2714.9	2714.9	454	-	454	ذي قار
Misan	1025	1960.4	1960.4	523	-	523	ميسان
Basrah	67	1037.4	1037.4	65	-	65	البصرة
Total	22790	1778.9	1779.5	12811	4	12807	المجموع

Con.Table 8  
Spinach (winter)

تابع جدول 8  
محصول السبانغ (شتوي)

Governorate	الإنتاج (طن) Productivity (Ton)	متوسط الإنتاجية (كغم/ دونم) Average productivity (kg/ donum)		المساحة المزروعة (دونم) Cultivated area (donum)			المحافظات
		لاجمالي المساحة Total area	للمساحة المنتجة Productive area	الإجمالي Total	المتضررة damaged	المنتجة productive	
Kirkuk	48	2180.0	2180.0	22	-	22	كركوك
Dyala	18	1666.7	1666.7	11	-	11	ديالى
Baghdad	1209	1946.5	1946.5	621	-	621	بغداد
Babylon	87	800.6	800.6	109	-	109	بابل
Kerbala	127	831.9	831.9	153	-	153	كربلاء
Wasit	167	441.8	441.8	377	-	377	واسط
Al-najaf	224	438.2	438.2	511	-	511	النجف
Al-qadisiya	84	1526.9	1526.9	55	-	55	القادسية
Al-muthanna	9	708.3	708.3	13	-	13	المتن
Thi-qar	247	1715.6	1715.6	144	-	144	ذي قار
Misan	86	1629.1	1629.1	53	-	53	ميسان
Total	2306	1114.6	1114.6	2069	-	2069	المجموع

المساحة المزروعة ومتوسط إنتاجية الدونم الواحد والإنتاج  
للمحاصيل العلفية لسنة 2016  
Cultivated area , average productivity per donum  
and productivity for Fodder crops for the year 2016

Table 9 Alfalfa (acumulative) جدول 9 محصول البرسيم (التجميعي)

Governorate	الإنتاج (طن) Productivity (Ton)	متوسط الإنتاجية (كغم/ دونم) Average productivity (kg/ donum)		المساحة المزروعة (دونم) Cultivated area (donum)			المحافظات
		لإجمالي المساحة Total area	للمساحة المنتجة Productive area	الإجمالي Total	المتضررة damaged	المنتجة productive	
Babylon	33837	4512.2	4512.2	7499	-	7499	بابل
Kerbala	3207	2115.4	2115.4	1516	-	1516	كربلاء
Wasit	34431	2383.4	2383.4	14446	-	14446	واسط
Al-najaf	107	1595.5	1595.5	67	-	67	النجف
Al-qadisiya	2372	4026.8	4026.8	589	-	589	القادسية
Thi-qar	3746	9250.0	9250.0	405	-	405	ذي قار
Misan	799	3842.4	3842.4	208	-	208	ميسان
Total	116196	3542.9	3542.9	32796	-	32796	المجموع

Con Table 9 Alfalfa(summer) تابع جدول 9 محصول البرسيم (صيفي)

Governorate	الإنتاج (طن) Productivity (Ton)	متوسط الإنتاجية (كغم/ دونم) Average productivity (kg/ donum)		المساحة المزروعة (دونم) Cultivated area (donum)			المحافظات
		لإجمالي المساحة Total area	للمساحة المنتجة Productive area	الإجمالي Total	المتضررة damaged	المنتجة productive	
Babylon	28	300.0	300.0	93	-	93	بابل
Wasit	18	300.0	300.0	61	-	61	واسط
Total	1523	1709.3	1709.3	891	-	891	المجموع

Con Table 9 Alfalfa (winter) تابع جدول 9 محصول البرسيم (شتوي)

Governorate	الإنتاج (طن) Productivity (Ton)	متوسط الإنتاجية (كغم/ دونم) Average productivity (kg/ donum)		المساحة المزروعة (دونم) Cultivated area (donum)			المحافظات
		لإجمالي المساحة Total area	للمساحة المنتجة Productive area	الإجمالي Total	المتضررة damaged	المنتجة productive	
Babylon	33809	4565.1	4565.1	7406	-	7406	بابل
Kerbala	3207	2115.4	2115.4	1516	-	1516	كربلاء
Wasit	34413	2392.3	2392.3	14385	-	14385	واسط
Al-najaf	107	1595.5	1595.5	67	-	67	النجف
Al-qadisiya	2372	4026.8	4026.8	589	-	589	القادسية
Thi-qar	3746	9250.0	9250.0	405	-	405	ذي قار
Misan	799	3842.4	3842.4	208	-	208	ميسان
Total	114673	3594.2	3594.2	31905	-	31905	المجموع

Con Table 9  
Sativa (acumulative)

تابع جدول 9  
محصول الجت (التجميعي)

Governorate	الإنتاج (طن) Productivity (Ton)	متوسط الإنتاجية (كغم/ دونم) Average productivity (kg/ donum)		المساحة المزروعة (دونم) Cultivated area (donum)			المحافظات
		لإجمالي المساحة Total area	للمساحة المنتجة Productive area	الإجمالي Total	المتضررة damaged	المنتجة productive	
Baghdad	157624	8046.6	8046.6	19589	-	19589	بغداد
Babylon	159006	4307.4	4307.4	36915	-	36915	بابل
Kerbala	97465	4888.2	4889.6	19939	6	19933	كربلاء
Wasit	3358	1707.2	1707.2	1967	-	1967	واسط
Al-najaf	9209	2478.2	2478.2	3716	-	3716	النجف
Al-qadisiya	13725	1896.2	1896.2	7238	-	7238	القادسية
Al-muthanna	68509	4385.9	4386.8	15620	3	15617	المتن
Thi-qar	78448	8495.6	8501.1	9234	6	9228	ذي قار
Misan	9692	2907.9	2907.9	3333	-	3333	ميسان
Basrah	5486	2170.1	2170.1	2528	-	2528	البصرة
Total	602522	5017.7	5018.3	120079	15	120064	المجموع

Con Table 9  
Sativa (summer)

تابع جدول 9  
محصول الجت (صيفي)

Governorate	الإنتاج (طن) Productivity (Ton)	متوسط الإنتاجية (كغم/ دونم) Average productivity (kg/ donum)		المساحة المزروعة (دونم) Cultivated area (donum)			المحافظات
		لإجمالي المساحة Total area	للمساحة المنتجة Productive area	الإجمالي Total	المتضررة damaged	المنتجة productive	
Baghdad	30644	9213.5	9213.5	3326	-	3326	بغداد
Babylon	71707	3821.5	3821.5	18764	-	18764	بابل
Kerbala	52899	4093.1	4095.0	12924	6	12918	كربلاء
Wasit	1871	1845.5	1845.5	1014	-	1014	واسط
Al-najaf	809	1023.0	1023.0	791	-	791	النجف
Al-qadisiya	8567	1663.5	1663.5	5150	-	5150	القادسية
Al-muthanna	48321	5322.9	5324.7	9078	3	9075	المتن
Thi-qar	60450	9858.1	9859.7	6132	1	6131	ذي قار
Misan	6400	2927.7	2927.7	2186	-	2186	ميسان
Basrah	143	1862.2	1862.2	77	-	77	البصرة
Total	281811	4740.9	4741.7	59442	10	59432	المجموع

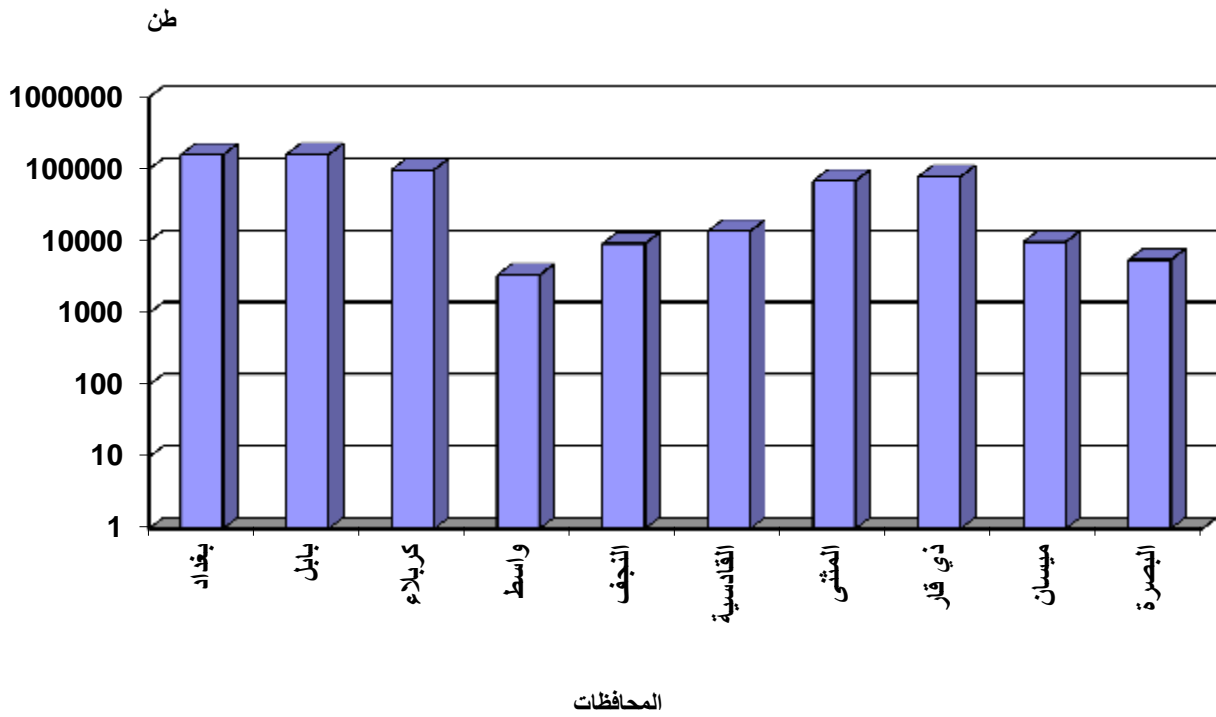
Con Table 9  
Sativa (winter)

تابع جدول 9  
محصول الجت (شتوي)

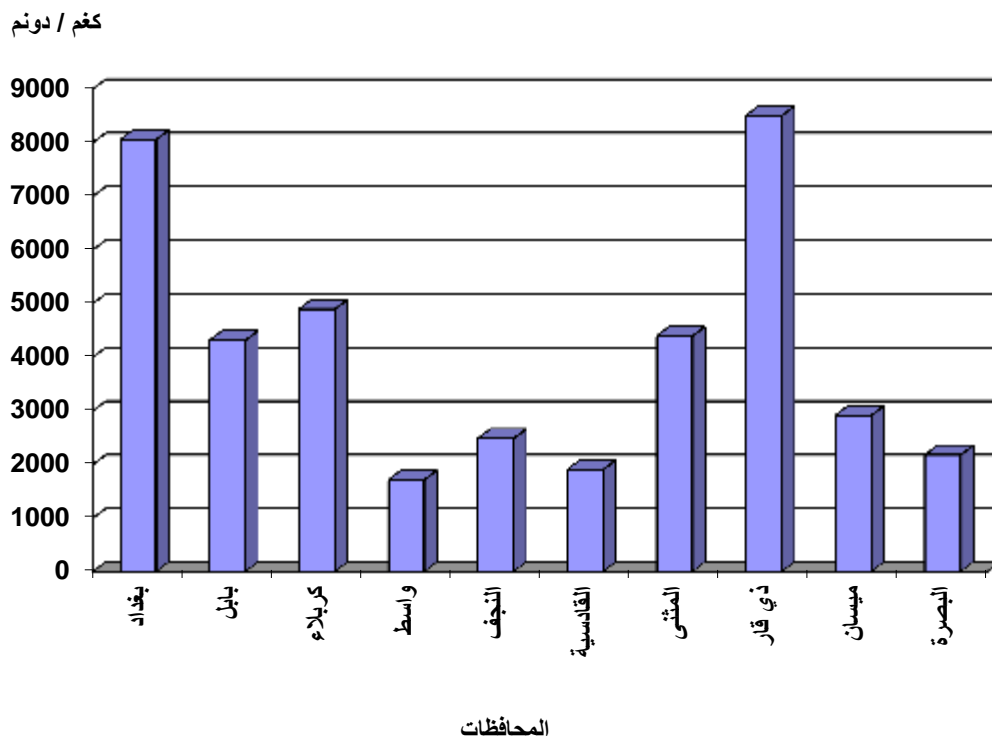
Governorate	الإنتاج (طن) Productivity (Ton)	متوسط الإنتاجية (كغم/ دونم) Average productivity (kg/ donum)		المساحة المزروعة (دونم) Cultivated area (donum)			المحافظات
		لاجمالي المساحة Total area	للمساحة المنتجة Productive area	الإجمالي Total	المتضررة damaged	المنتجة productive	
Baghdad	126980	7807.9	7807.9	16263	-	16263	بغداد
Babylon	87299	4809.6	4809.6	18151	-	18151	بابل
Kerbala	44566	6352.9	6352.9	7015	-	7015	كربلاء
Wasit	1487	1560.0	1560.0	953	-	953	واسط
Al-najaf	8400	2871.9	2871.9	2925	-	2925	النجف
Al-qadisiya	5158	2470.2	2470.2	2088	-	2088	القادسية
Al-muthanna	20188	3085.9	3085.9	6542	-	6542	المتن
Thi-qar	17998	5802.2	5811.5	3102	5	3097	ذي قار
Misan	3292	2870.0	2870.0	1147	-	1147	ميسان
Basrah	5343	2179.7	2179.7	2451	-	2451	البصرة
Total	320711	5289.0	5289.5	60637	5	60632	المجموع



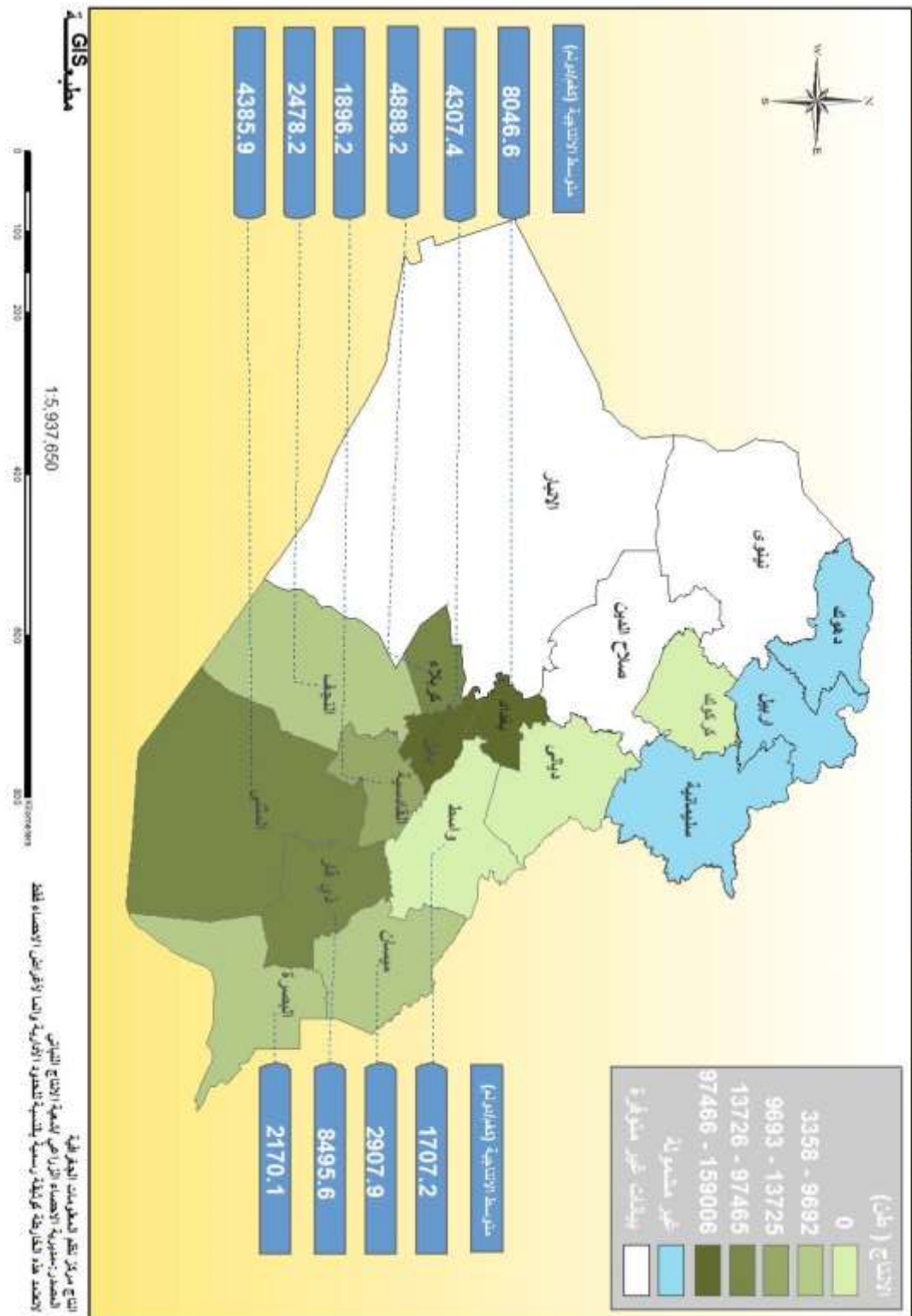
شكل ( 15 ) Figure  
 كمية الإنتاج لمحصول الجت لسنة 2016 على مستوى المحافظات  
 Sativa productivity quantity for the year 2016 on Governorate level



شكل ( 16 ) Figure  
 متوسط الإنتاجية لمحصول الجت لسنة 2016 على مستوى المحافظات  
 Sativa average productivity for the year 2016 on Governorate level



## خارطة (8) تصنيف المحافظات حسب الانتاج ومتوسط الانتاج وبتواعه لسنة 2016 للمحصول الجب التجميعي



Con Table 9  
Fodder Mixture (Acumilative)

تابع جدول 9  
محصول المخاليط العلفية (تجميعي)

Governorate	الإنتاج (طن) Productivity (Ton)	متوسط الإنتاجية (كغم/ دونم) Average productivity (kg/ donum)		المساحة المزروعة (دونم) Cultivated area (donum)			المحافظات
		لاجمالي المساحة Total area	للمساحة المنتجة Productive area	الإجمالي Total	المتضررة damaged	المنتجة productive	
		Baghdad	32959	4963.7	4963.7	6640	
Babylon	11870	5351.7	5351.7	2218	-	2218	بابل
Kerbala	24083	3519.4	3519.4	6843	-	6843	كربلاء
Wasit	53196	3888.3	3888.3	13681	-	13681	واسط
Total	122108	4155.9	4155.9	29382	-	29382	المجموع

Con Table 9  
Fodder mixture (summer)

تابع جدول 9  
محصول المخاليط العلفية (صيفي)

Governorate	الإنتاج (طن) Productivity (Ton)	متوسط الإنتاجية (كغم/ دونم) Average productivity (kg/ donum)		المساحة المزروعة (دونم) Cultivated area (donum)			المحافظات
		لاجمالي المساحة Total area	للمساحة المنتجة Productive area	الإجمالي Total	المتضررة damaged	المنتجة productive	
		Baghdad	7401	2750.3	2750.3	2691	
Babylon	918	1000.1	1000.1	918	-	918	بابل
Kerbala	5448	4000.0	4000.0	1362	-	1362	كربلاء
Wasit	5251	2490.9	2490.9	2108	-	2108	واسط
Total	19018	2686.5	2686.5	7079	-	7079	المجموع

Con Table 9  
Fodder mixture (winter)

تابع جدول 9  
محصول المخاليط العلفية (شتوي)

Governorate	الإنتاج (طن) Productivity (Ton)	متوسط الإنتاجية (كغم/ دونم) Average productivity (kg/ donum)		المساحة المزروعة (دونم) Cultivated area (donum)			المحافظات
		لاجمالي المساحة Total area	للمساحة المنتجة Productive area	الإجمالي Total	المتضررة damaged	المنتجة productive	
		Baghdad	25558	6472.1	6472.1	3949	
Babylon	10952	8424.7	8424.7	1300	-	1300	بابل
Kerbala	18635	3400.0	3400.0	5481	-	5481	كربلاء
Wasit	47945	4142.9	4142.9	11573	-	11573	واسط
Total	103090	4622.0	4622.0	22303	-	22303	المجموع

Con Table 9  
Sorghum fodder (winter)

تابع جدول 9  
محصول الذرة البيضاء علف (صيفي)

Governorate	الإنتاج ( طن ) Productivity (Ton)	متوسط الإنتاجية (كغم/ دونم) Average productivity (kg/ donum)		المساحة المزروعة ( دونم ) Cultivated area (donum)			المحافظات
		لاجمالي المساحة Total area	للمساحة المنتجة Productive area	الإجمالي Total	المتضررة damaged	المنتجة productive	
		Baghdad	13318	5924.2	5924.2	2248	
Babylon	1060	2500.0	2500.0	424	-	424	بابل
Kerbala	668	744.9	750.0	897	6	891	كربلاء
Wasit	5156	820.6	820.6	6284	-	6284	واسط
Al-najaf	10	100.0	100.0	100	-	100	النجف
Al-qadisiya	4520	447.9	447.9	10092	-	10092	القادسية
Al-muthanna	10130	1190.4	1190.8	8510	3	8507	المتن
Thi-qar	21694	584.4	584.4	37125	-	37125	ذي قار
Misan	10925	255.8	256.9	42716	187	42529	ميسان
Basrah	518	300.0	300.0	1728	-	1728	البصرة
Total	67999	617.5	618.6	110124	196	109928	المجموع

Con Table 9  
Millet fodder (Winter)

تابع جدول 9  
محصول دخن علف (شتوي)

Governorate	الإنتاج ( طن ) Productivity (Ton)	متوسط الإنتاجية (كغم/ دونم) Average productivity (kg/ donum)		المساحة المزروعة ( دونم ) Cultivated area (donum)			المحافظات
		لاجمالي المساحة Total area	للمساحة المنتجة Productive area	الإجمالي Total	المتضررة damaged	المنتجة productive	
		Diyala	1	250.0	250.0	3	
Baghdad	5282	4621.5	4621.5	1143	-	1143	بغداد
Babylon	1115	2112.6	2112.6	528	-	528	بابل
Kerbala	60	1233.2	1285.7	49	2	47	كربلاء
Wasit	6064	1750.0	1750.0	3465	-	3465	واسط
Al-najaf	24	250.0	250.0	97	-	97	النجف
Al-qadisiya	1445	544.1	544.1	2656	-	2656	القادسية
Al-muthanna	358	1500.0	1500.0	239	-	239	المتن
Thi-qar	44	300.0	300.0	146	-	146	ذي قار
Misan	341	1000.0	1000.0	341	-	341	ميسان
Total	14734	1700.0	1700.4	8667	2	8665	المجموع